

Застосування конометричної концепції при протезуванні умовно-знімними протезами беззубих щелеп

Вихідна ситуація.



План лікування:

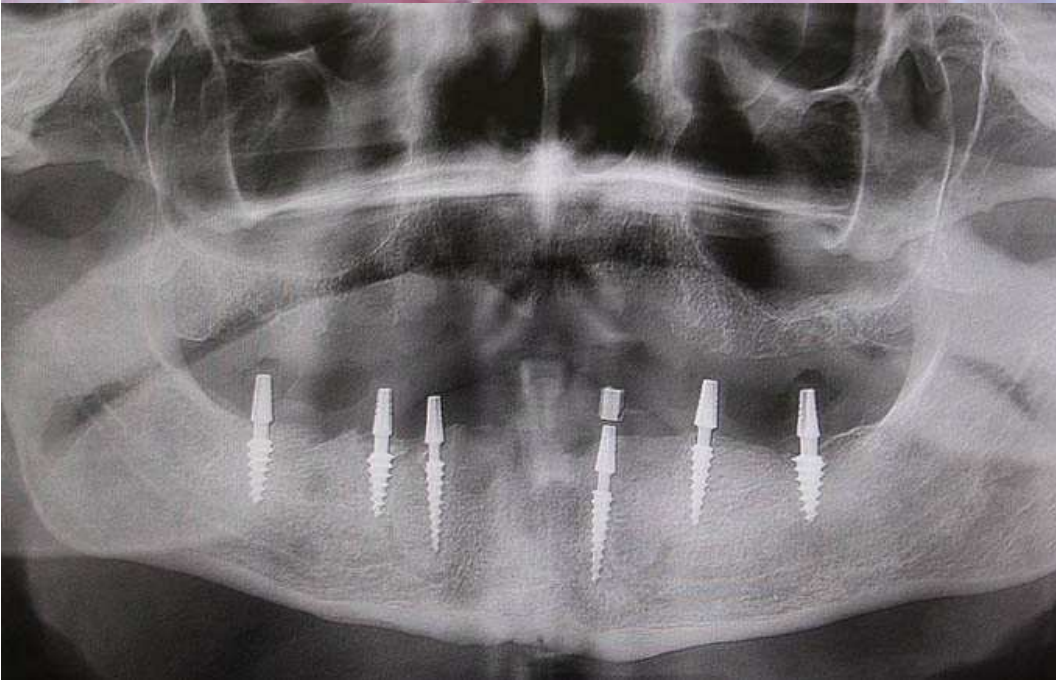
- Видалення нежиттєздатних зубів
- Імплантація монолітних імплантатів
- Реєстрація Центрального співвідношення
- Виготовлення МК моста з опорою на телескопічні ковпачки
- Вклеювання ковпачків у порожнині рота
- Здача роботи

Фотозвіт роботи:

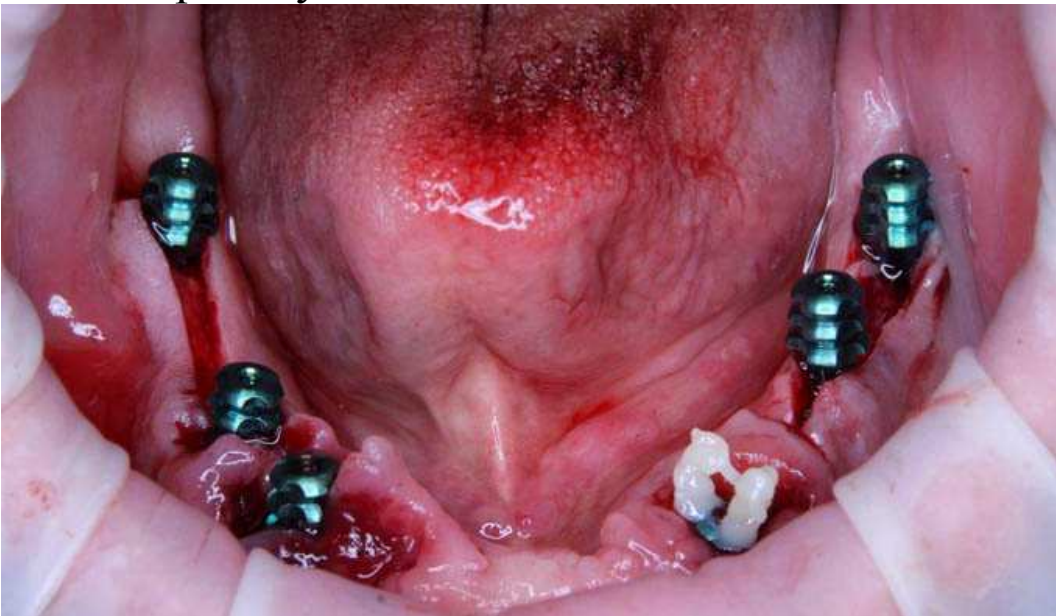
Рентген знімок вихідної ситуації:



Встановлені імплантати:



Імплантати зі встановленими трансферами для переносу аналогів на робочу модель:



Отримані відбитки:



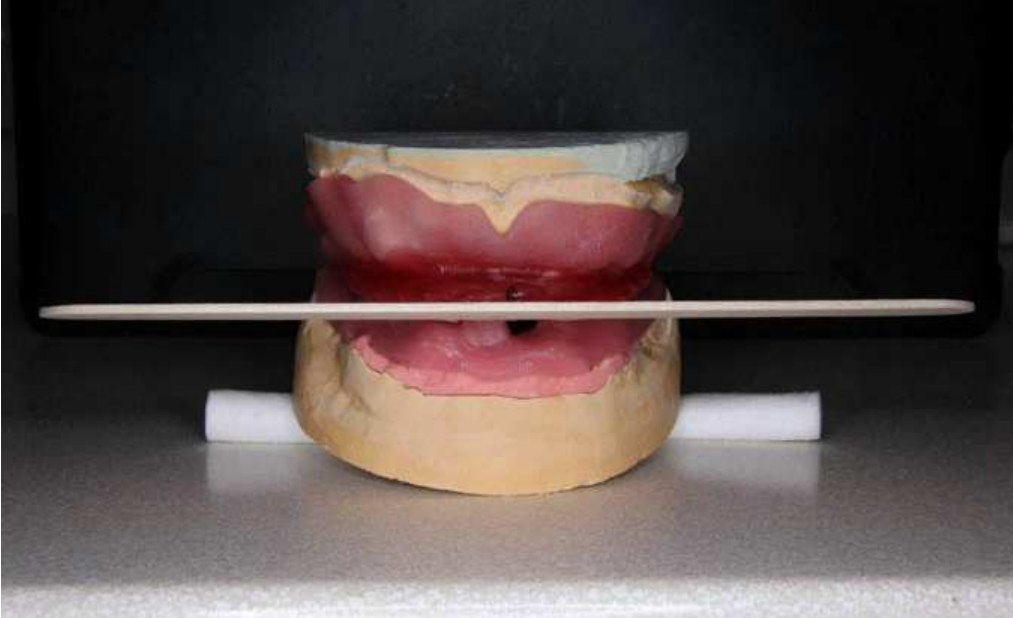
Прикусний шаблон для визначення центрального співвідношення беззубих щелеп:



Визначення ЦС беззубих щелеп:



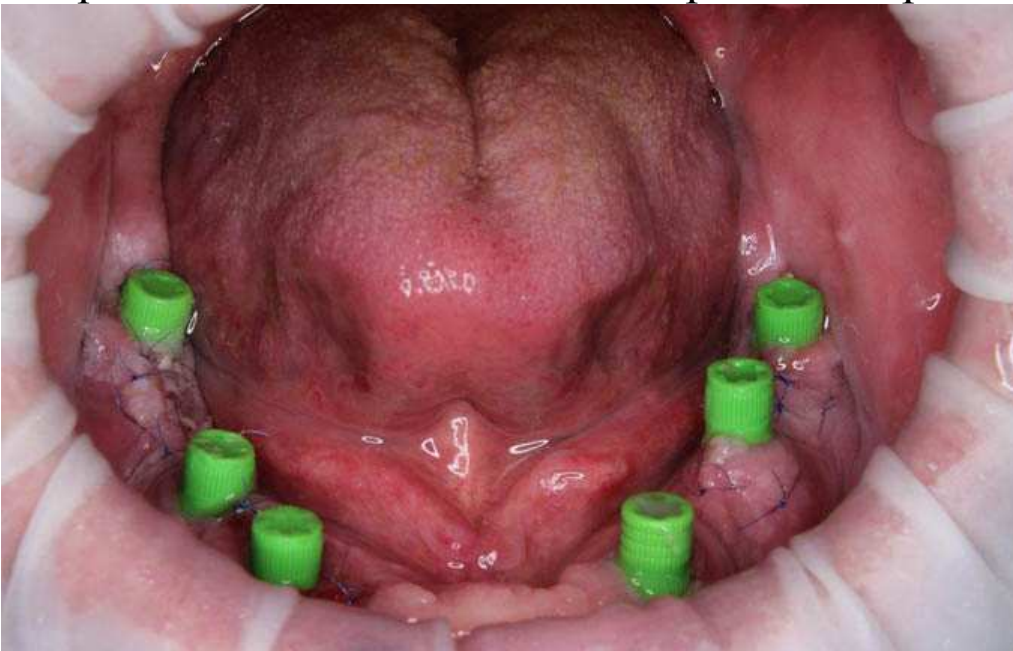
Отримане ЦС беззубих щелеп:



Прикусні шаблони і робоча модель зі встановленими аналогами:



Патриці телескопічної системи в ротовій порожнині:



Виготовлений каркас:



Абатменти в ротовій порожнині:



Примірювання каркаса:



Робота в артикуляторі:

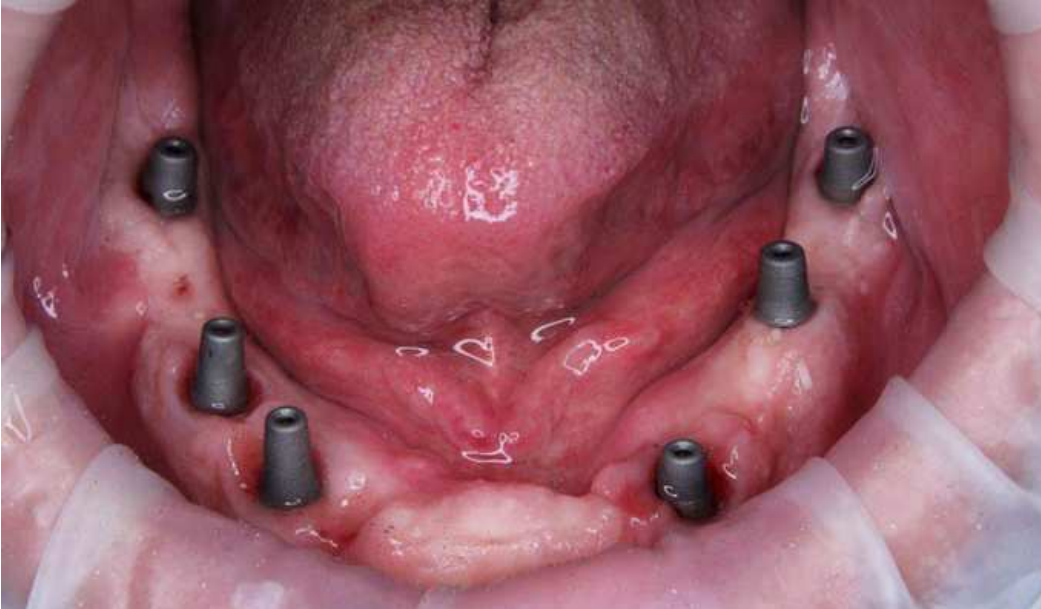




Виготовлений металокерамічний мостовидний протез:



Телескопічні ковпачки в ротовій порожнині:



Телескопічні ковпачки зафіксовані в каркасі:



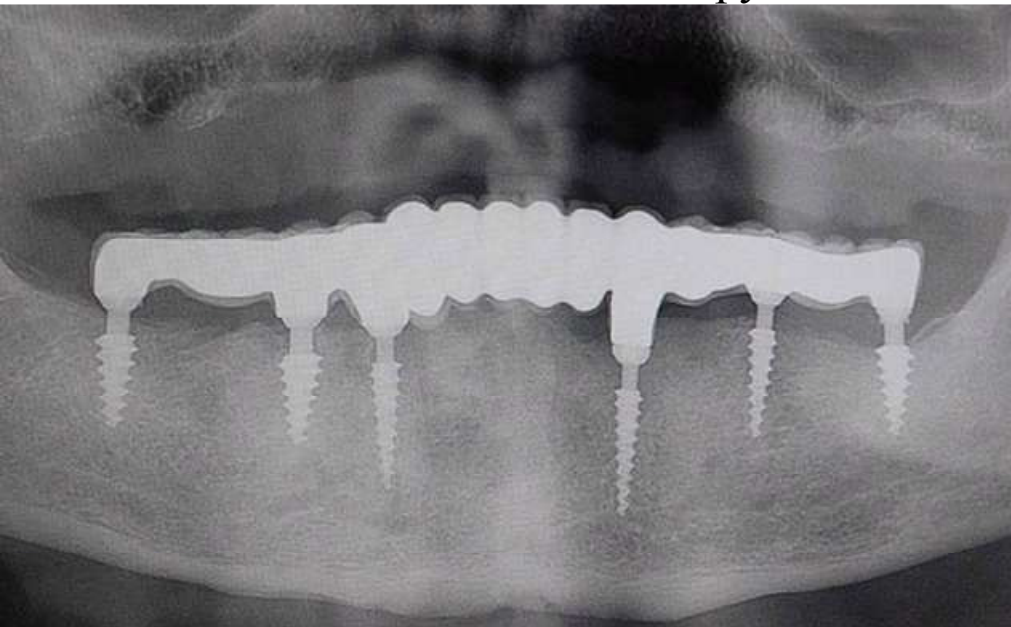
Кінцевий вигляд виготовленої ортопедичної конструкції:



Абатменти перед фіксацією:



Рентген знімок виготовленої конструкції:



Посмішка пацієнта:



Автори: Роман Новиченко, стоматолог, імплантолог