

Відновлення різців верхньої щелепи на імплантатах при високій лінії посмішки

Пацієнтка звернулася із скаргами на постійні загострення і утворення нориць у ділянці різців верхньої щелепи.

З анамнезу: зуби 1.2, 1.1, 2.1, 2.2 – раніше протезовані метало-керамічними коронками. Проводилася апікальна хірургія на усіх різцях (резекція верхівок коренів). Висока лінія посмішки ускладнювала завдання відновлення естетики.



Був складений комплексний план лікування, який включав ортодонтичне лікування, видалення усіх різців верхньої щелепи з наступною імплантацією в ділянці 1.2 і 2.2 і протезуванням безметалевим мостовидним протезом з цементною фіксацією на індивідуальних цирконієвих абатментах.

Після завершення більшої частини ортодонтичного лікування, були встановлені імплантати в позиції 1.2 і 2.2. Після 4 місяців був виготовлений тимчасовий мостовидний протез для формування профілю прорізування в ділянці всіх 4-х різців.

Формування ясенного краю проводили послідовно нашаровуючи композитний матеріал на внутрішню поверхню мостовидного протеза, раз на 2 тижні упродовж 3 місяців.

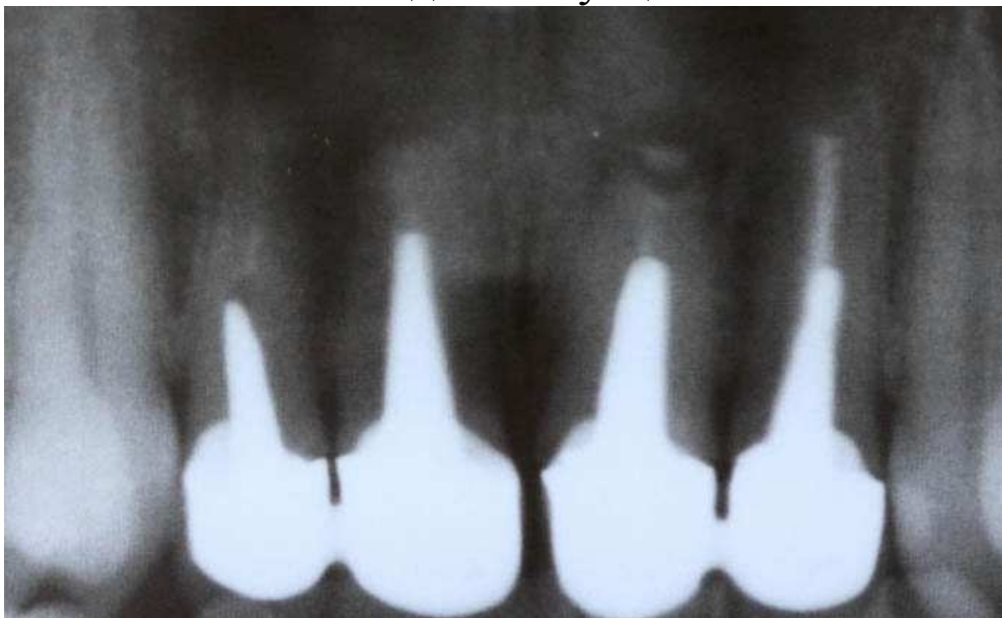
Остаточний протез виготовили з оксиду цирконію з облицюванням і зафіксували на індивідуальні цирконієві абатменти на композитний цемент.

Фотозвіт роботи

Вихідна ситуація:



Рентген знімок вихідної ситуації:



Етапи ортодонтичного лікування:





Встановлені імпланти:



Тимчасовий мостовидний протез:



Тимчасовий мостовидний протез у ротовій порожнині:



Формування ясенного краю:







Остаточний протез з індивідуальними цирконієвими абатмен-
тами:



Встановлені цирконієві абатменти:



Готовий результат:





Автори: Антон Серов, к. м. н., лікар-стоматолог