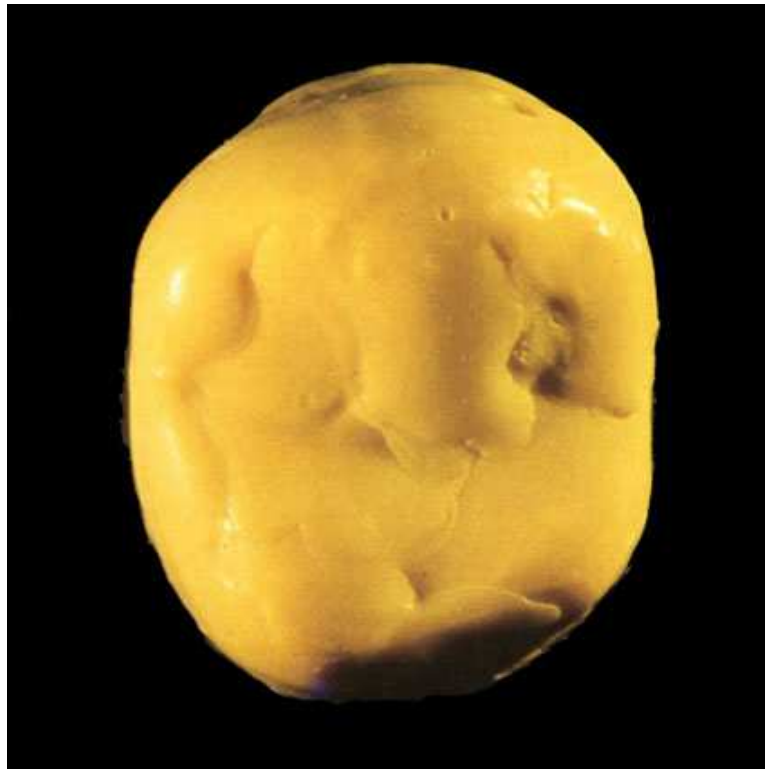


Другий нижній правий премоляр





Початкова ситуація перед моделюванням жувальної поверхні. Зовнішні контури зуба оформлені, відсутні горбики і фісури.



Формується основний валик (1) центрального щічного горба. Він проходить від верхівки горба до центральної фісури, не доходячи до якої розділяється на 2 язички.

Моделюючи другий премоляр, треба звернути увагу на те, що дистальний язичок (2) ширший, ніж мезіальний.

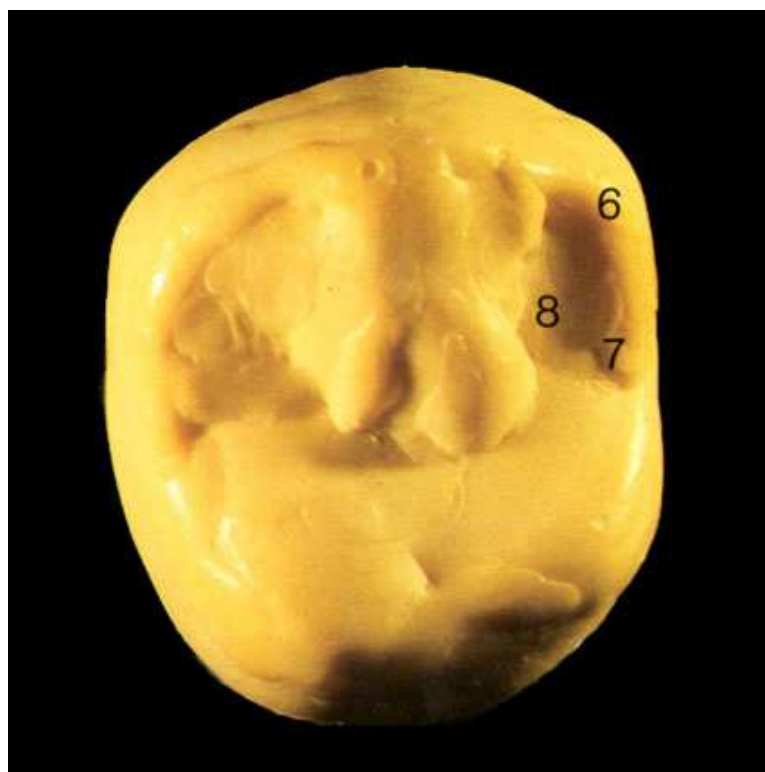
Дистальний язичок закінчується похило (приблизно під кутом 80°).



З мезіального боку формується крайовий валик (3) Він обмежує об'єм зуба від верхівки горба через мезіальну площу до центру і має відгалуження (4) у вигляді язичка.

Область (5) між центральною частиною горба і язичком апроксимального оклюзійного валика дещо розмивається за допомогою воску; виходить невеликий плоский жолобок.

ходить невеликий плоский жолобок.



Моделюється дистальний апроксимальний валик (6). Він йде від верхівки горба в апроксимальну область і закінчується в середині зуба, доходячи (7) до дистального схилу основного валика. Таким чином з'являється жолобок (8).

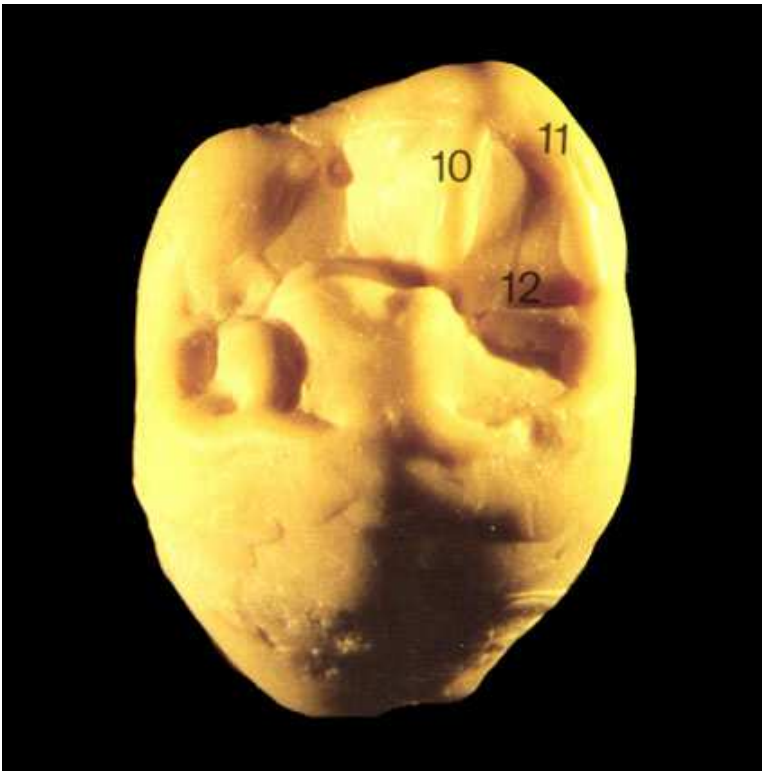


У жолобку формується короткий додатковий горбик (9).

Він починається біля щічного крайового валика, має вузьку і плоску форму в підйомі, потім спускається вигнуто до дистальної ямки.



Зуб повернений на 180°. Щічна половина зараз знаходиться внизу. Нижній другий премоляр має три горби: один щічний і два язичних. Спочатку оформляється язичний крайовий валик з мезіального в дистальний бік.



Моделюється мезіальний горб. Він складається з основного валика (10), який у середній частині має порівняно гострий гребінь.

З дистального боку гребінь тонкий, з мезіального він йде до апроксимального оклюзійного валика (11), який у мезіально-апроксимальній ділянці має маленьку зарубку. Від апроксимального оклюзійного валика до мезіальної ямки проходить язичок (12).

симального оклюзійного валика до мезіальної ямки проходить язичок (12).



Між дистальним і мезіальним горбами можна оформити маленький додатковий горбик (13). Він дещо видається і круто спадає в напрямі до язичного мезіального горба.



Дистальний горб з двох язичних оформляється в останню чергу.

Він спрямований не до центрального валика, оскільки його горбики – це бічні валики. Більший з двох валиків (14) проходить паралельно додатковому горбику і відокремлений від нього глибокою фісурою.

Менший валик (15) можна оформити як про-

довження апроксимального оклюзійного валика у вигляді язичка.



Так виглядає правильно оформлена жувальна поверхня зуба.