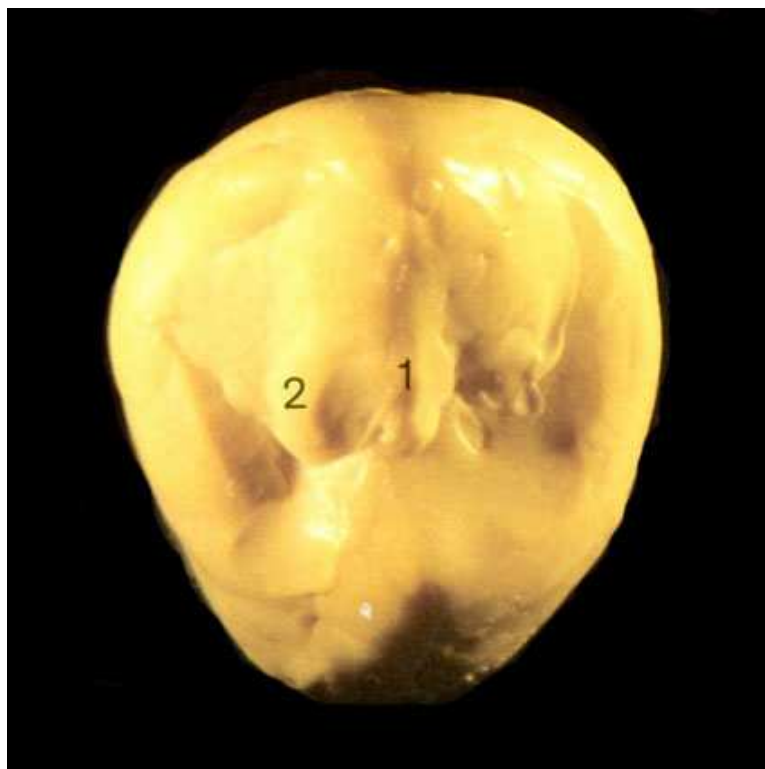


Першій нижній правий премоляр

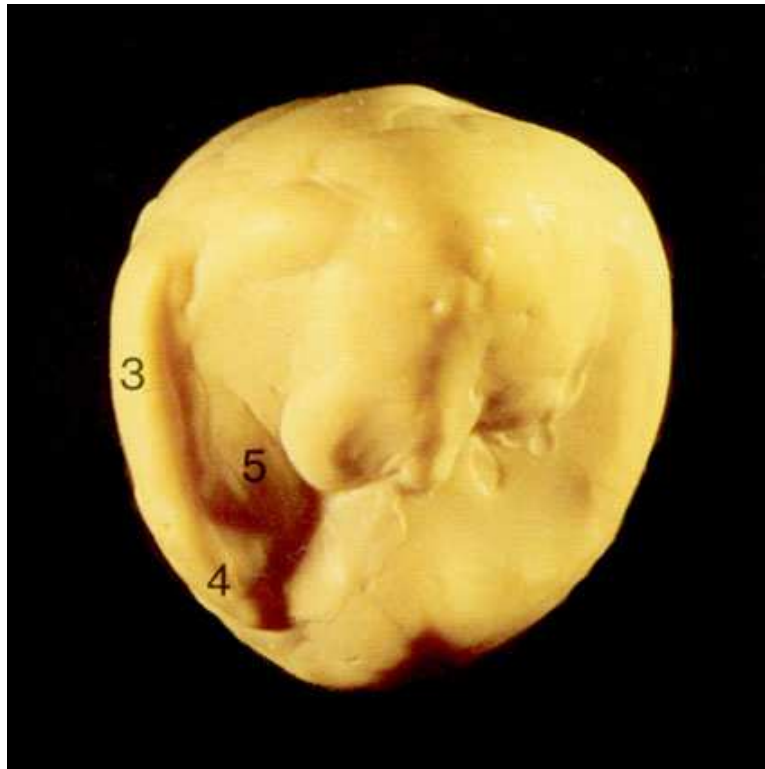




Початкова ситуація перед моделюванням жувальної поверхні. Зовнішні контури зуба оформлені. Відсутні горби і фісури.



Спочатку моделюється центральний щічний основний валик. Він утворює верхівку горба і спрямований до центральної фісури. При цьому він ділиться на 2 язички (1 і 2). Безпосереднє продовження (1) гребеня виглядає дещо ширше і вище, ніж другий язичок.



З мезіального боку оформляється ярко виражений оклюзійний валик (3). Він проходить через усю апроксимальну область, утворюючи звуження (4). У напрямі до мезіальної ямки моделюється опуклий зігнутий схил (5).



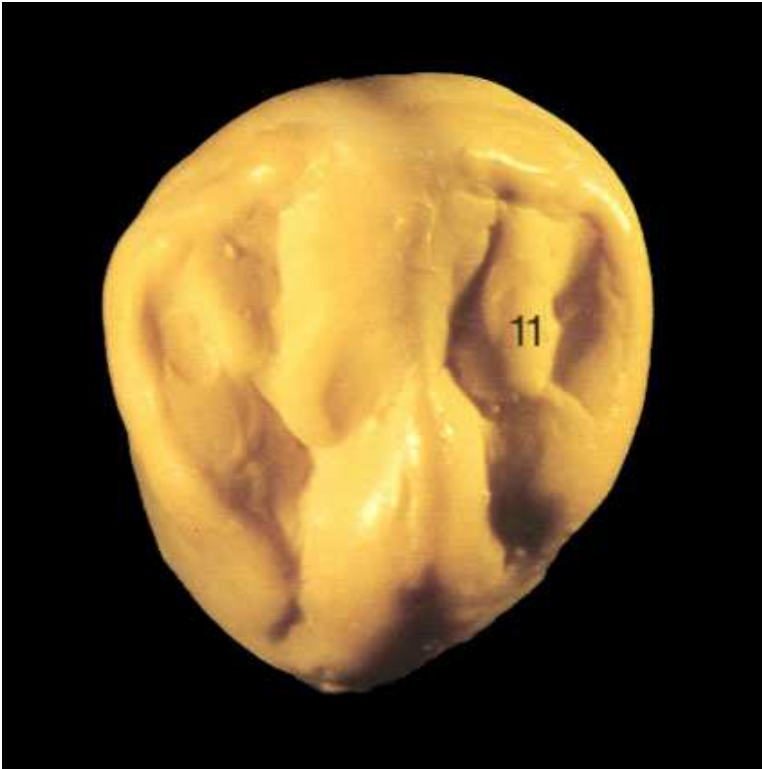
Між апроксимальним і основним щічним валиками моделюється маленький горбик, що заповнює весь простір (6). Його можна зробити порівняно плоским.



Моделювання продовжується оформленням язичної частини горба. Намічається язичний основний валик (7), який у будь-якому випадку нижче, ніж щічний. Формується він дещо піднімаючись до фісури, причому його гребінь, що виступає, зміщений у дистальний бік



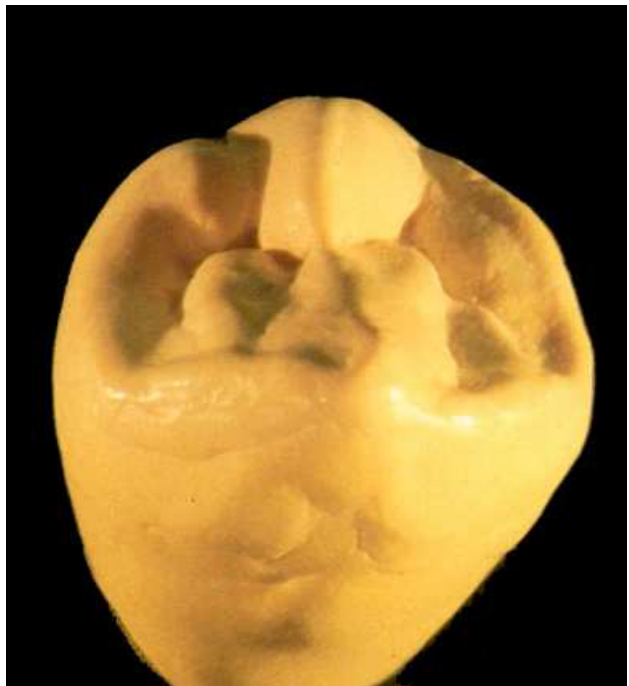
З дистального боку також моделюється апроксимальний валик (8). Від нього відходять два язички (9 і 10), спрямовані до дистальної ямки.



Моделюється дистальний додатковий горбик (11). Для цього від щічного валика наноситься "крапля", яка злегка зігнута і закінчується біля дистальної ямки.

Висота цього додаткового горбика менша, ніж центрального основного валика.

Він може трохи перетинати обидва язички, що спускаються до ямки.



Так виглядає правильно оформлена жувальна поверхня зуба.