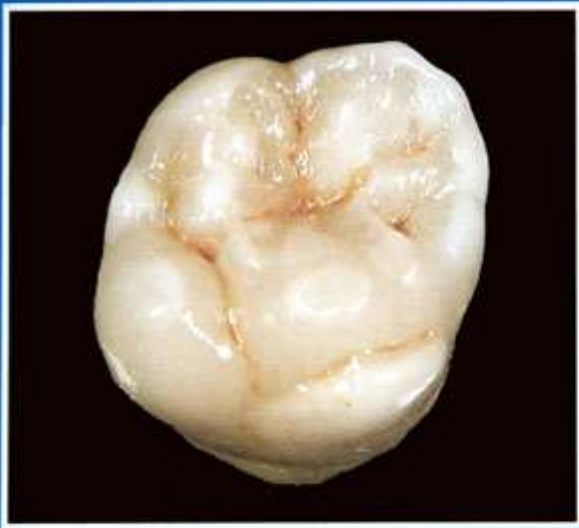


Першій верхній правий моляр





Початкова ситуація для моделювання жувальної поверхні зуба. Зовнішні контури оформлені. Для кращої орієнтації нанесені контури щічної і язичної проміжних фісур.



Зуб має чотири горби. Моделювання розпочинається з центрального валика (1) щічно-мезіального горба. Потім оформлюється його верхівка. Валик спускається до центральної ямки, де у вигляді тупого кута сходять нанівець.



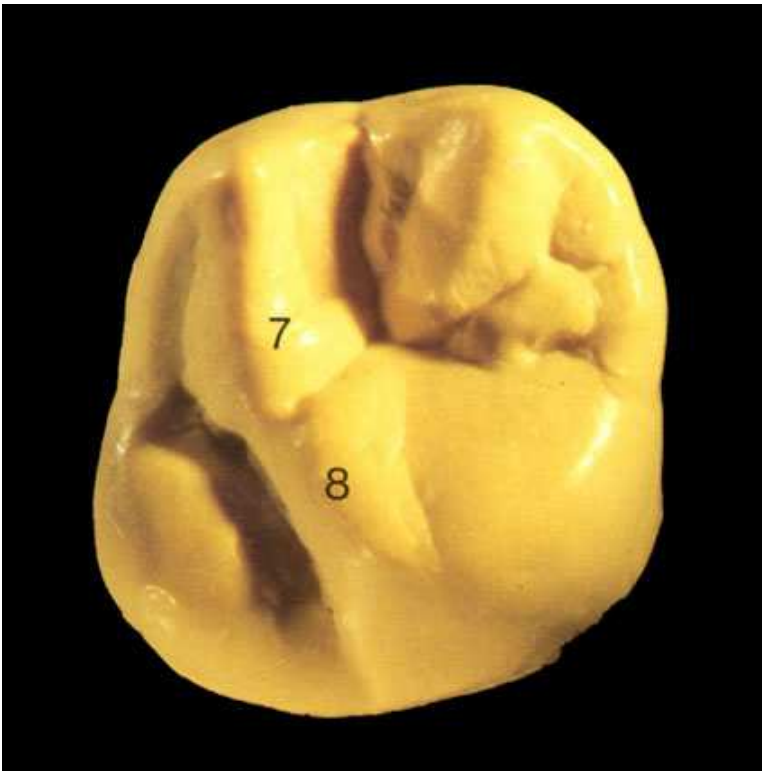
У дистальній області намічається додатковий горбик (2). Він утворює щічний крайовий валик (3), а потім спускається в напрямку центральної ямки, але не доходить до неї.



Формується мезіальна частина щічно-мезіального горба, яка починаючи з апроксимального оклюзійного валика (4), зменшується від верхівки горба до апроксимальної зони.

Додатково моделюється язичок (5), що починається на апроксимальному оклюзійному валику і переходить у жувальну поверхню.

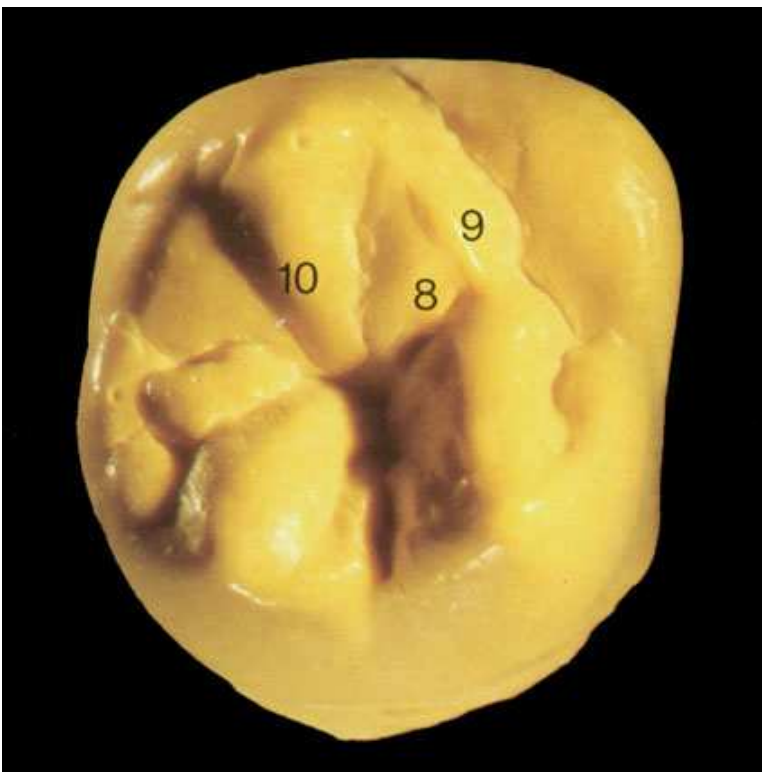
Наприкінці формується додатковий горбик (6), що йде від апроксимального оклюзійного валика і через основний валик спускається до центральної ямки.



Моделюється дистальна область: розпочинають з дистально-щічного горба. Основний валик (7) утворює його верхівку.

У правому кутку з щічної поверхні він спускається до центральної фісури. На піднебінному горбі він продовжується як дзеркальне відображення (8).

Обидві половинки уриваються легкою зарубкою. Згідно термінології, цей валик називається *Crest transversa*.



Зображення повернене на 180°. Щічна сторона знаходиться тепер внизу. На піднебінній частині *Cresta transversa* (8) моделюється маленька пластинка (9).

Потім оформляється основний валик (10) піднебінного горба, який є найбільшим у верхнього моляра. Він утворює верхівку горба і спускається прямо до центральної

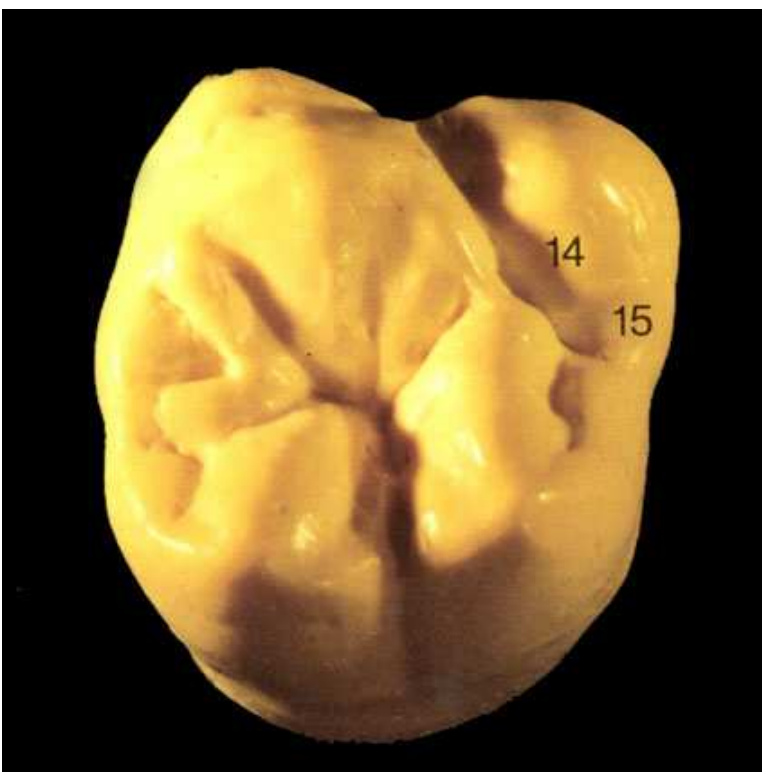
ямки, де помітно звужується. У напрямі до *Cresta transversa* таким чином утворюється фісура.



Поруч з основним валіком (10) починається додатковий горбик (11), який під прямим кутом переходить у додатковий горбик (6) мезіального піднебінного горба. У піднебінно-мезіальній зоні, від верхівки горба, оформляється апроксимальний оклюзійний валік, що простягається до апроксимальної області і закінчується

язичком (12) у напрямку мезіальної ямки.

Додатково формується горбик «Каравелі» (13), що розташований значно глибше, ніж мезіальний піднебінний горб.



Оформлення дистально-піднебінного горба. Він складається з основного валіка (14), який моделюється в центрі горба і утворює його верхівку. Він помітно нахилений у мезіо-цервікальному напрямі.

Від верхівки горба моделюється оклюзійний валік, що спрямований в апроксимальну область і закінчується

язичком (15), спрямованим до дистальної ямки.

Так виглядає правильно оформлена жувальна поверхня зуба.

