

Другий верхній правий премоляр

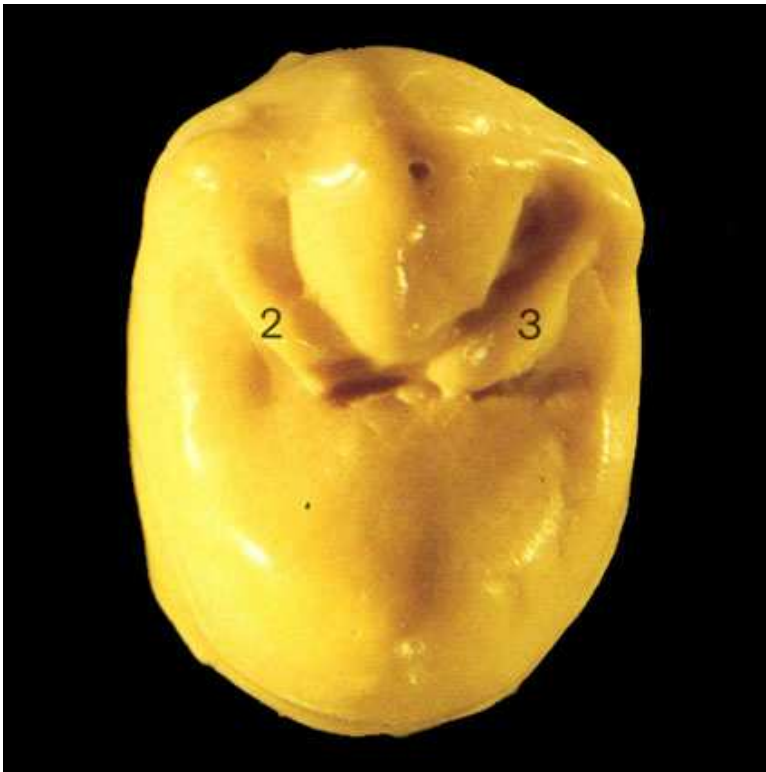




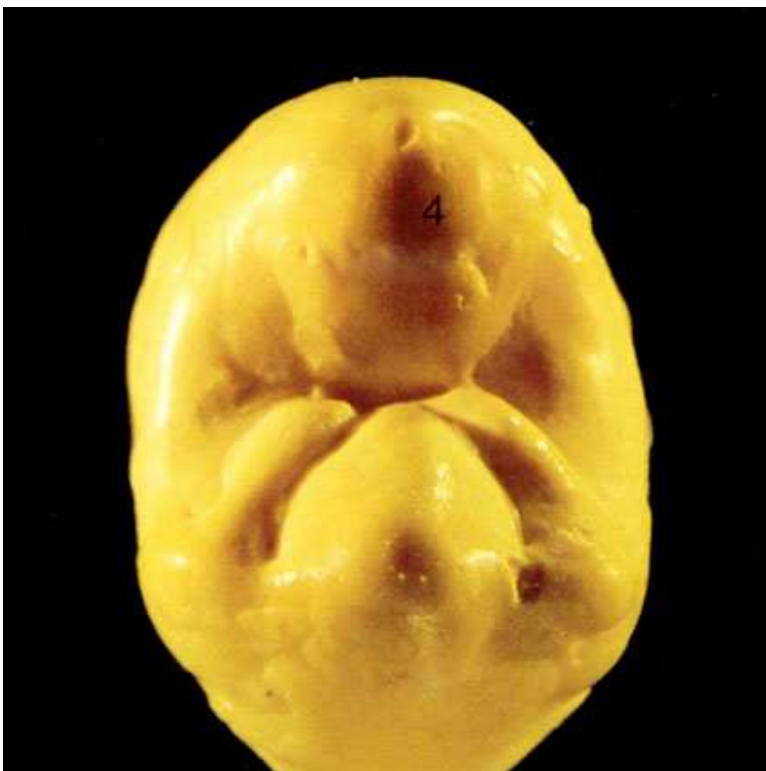
Початкова ситуація для моделювання жувальної поверхні. Зовнішні контури зуба оформлені. Відсутні горби і фісури.



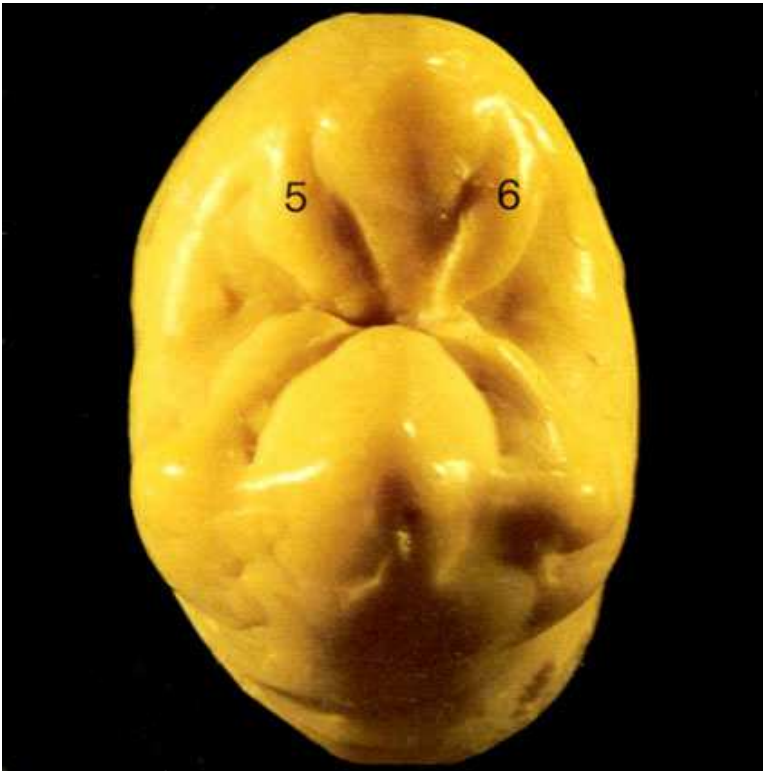
Оформлення центрального основного валика (1). Він із вигином проходить до центральної фісури і займає там майже 2/3 щічної жувальної поверхні.



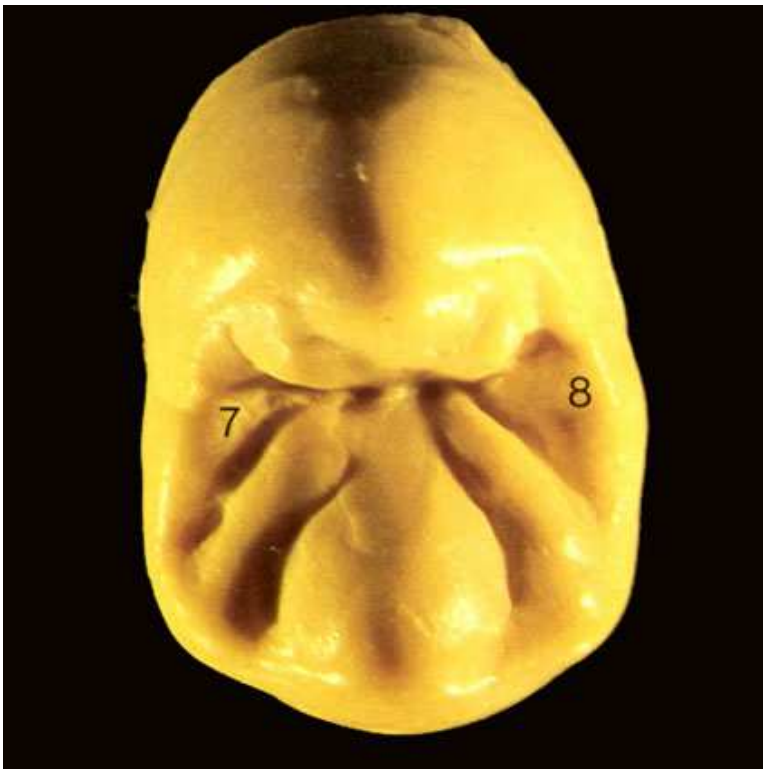
Потім оформлюються 2 додаткові горбики (2 і 3). Вони розпочинаються із зовнішнього щічного краю оклюзійної поверхні і доходять до оклюзійного центру. Біля верхівки горба додаткові горбики з'єднуються. В оклюзійному центрі їх можна моделювати у формі горбочка.



Зуб повернений на 180°, щічна сторона зуба зараз знаходиться внизу ілюстрації. При створенні піднебінного горба (4) слід звернути увагу на те, що його верхівка дещо нахилена в мезіальний бік. Моделюється основний валик. Він має опуклу форму: біля центральної фісури оформлюється дещо вужчим.



Намічені два додаткові горбики (5 і 6). Вони починаються порівняно плоско, близько до оклюзійного краю і мають овальну форму. В оклюзійному центрі додаткові горбики треба змоделювати так, щоб вони з легким нахилом плавно знижувалися, а на кінці були загостреними.



Оформляються апроксимальні зони. Апроксимальні оклюзійні валики закінчуються гострими язичками (7 і 8), що опускаються до відповідних фісур. З дистального боку формуються два язички (придивіться уважно), які відділяються один від одного тонкою фісурою.



Так виглядає правильно оформлена жувальна поверхня зуба.