

Лагодження, корекція, перебазування повного знімного протеза

Усі неточно виготовлені повні пластинкові протези можуть



викликати різні ураження слизової оболонки ротової порожнини та її запалення, тому проведення лагодження, корекції і перебазування протезів у таких випадках є дуже важливим.

Лагодження

Перелом протеза може статися або під час його використання, або при ударі об тверду поверхню. Таким чином, ключовим моментом лагодження буде точне зіставлення і з'єднання відламаних частин в оригінальній позиції.

Серединні переломи

Причини

- Відсутність або недостатнє розвантаження по середній лінії.
- Резорбція альвеолярних гребенів.

Процедура

- Відламани частини зіставляють і фіксують за допомогою клею (воску).
- Зіставлення частин може бути посилене з використанням штифтів або пластикових паличок.



- Будь-які заглиблення на дотичний поверхні ізолюються воском.
- Гіпс заливається на дотичну поверхню. Після затвердіння гіпсу протез знімається з моделі і очищається від залишків воску.
- Краї перелому розширюють на 8-10 мм уздовж лінії перелому і роблять скіс у бік полірованої поверхні для розширення площі зчеплення



- Для міцнішого скріплення на лінії перелому можуть наноситися нарізки у вигляді «ластівчиного хвоста».
- Модель ізолюється покривним лаком по лінії перелому, потім протез кріпиться до моделі за допомогою гумових фіксаторів.
- Самотверднуча пластмаса наноситься на модифіковану лінію перелому, поки усі порожнечі не заповняться.
- У разі потреби проводять корекцію.



Поломки в різних частинах



Головні причини

- Удар об землю або раковину при чищенні.

Типи

- Перелом без дефекту (лагодження як описано вище).
- Перелом з втратою частини.

Процедура



- Проводиться зняття відбитку при введеному протезі в ротову порожнину.
- Після відливання моделі, дефект заповнюється воском або самотверднучою пластмасою, відновлюючи втрачену частину. Потім слідує пакування, полімеризація, шліфівка і поліровка.

Поломка з переломом або втратою зубів



- Зломлені зуби зрізуються борами.
- З лінгвального боку забирається достатня кількість пластмаси і робляться вирізки «ластівчин хвіст».
- Зуби аналогічної форми, розміру і відтінку розміщують у правильній позиції і фіксують базисним воском.
- З гіпсу (силікону) виготовляється «ключ» для реєстрації і збереження позиції зубів.
- Зуби, що підлягають лагодженню, витягаються з усім воском.
- Далі зуби встановлюються згідно з гіпсовим «ключем»
- Самотверднуча пластмаса наноситься з лінгвального боку, поки зона дефекту не буде повністю заповнена.
- Після затвердіння «ключ» витягають, протез шліфують і полірують.

Корекція повного знімного протеза

Під корекцією протеза мають на увазі маніпуляції, які призводять до більшої адаптації тканин до протеза. Це робиться шляхом додавання нового матеріалу до дотичної поверхні без зміни оклюзійних взаємин.

Застосовується у випадках, коли протез втрачає хорошу фіксацію або адаптацію до дотичних тканин, тоді як усі інші чинники, такі як оклюзія, естетика, центральне співвідношення, базис протеза залишаються задовільними.

- Втрата ретенції.
- Нестабільність.
- Потрапляння їжі під протез.
- Пошкоджена слизова оболонка.

Загальні умови

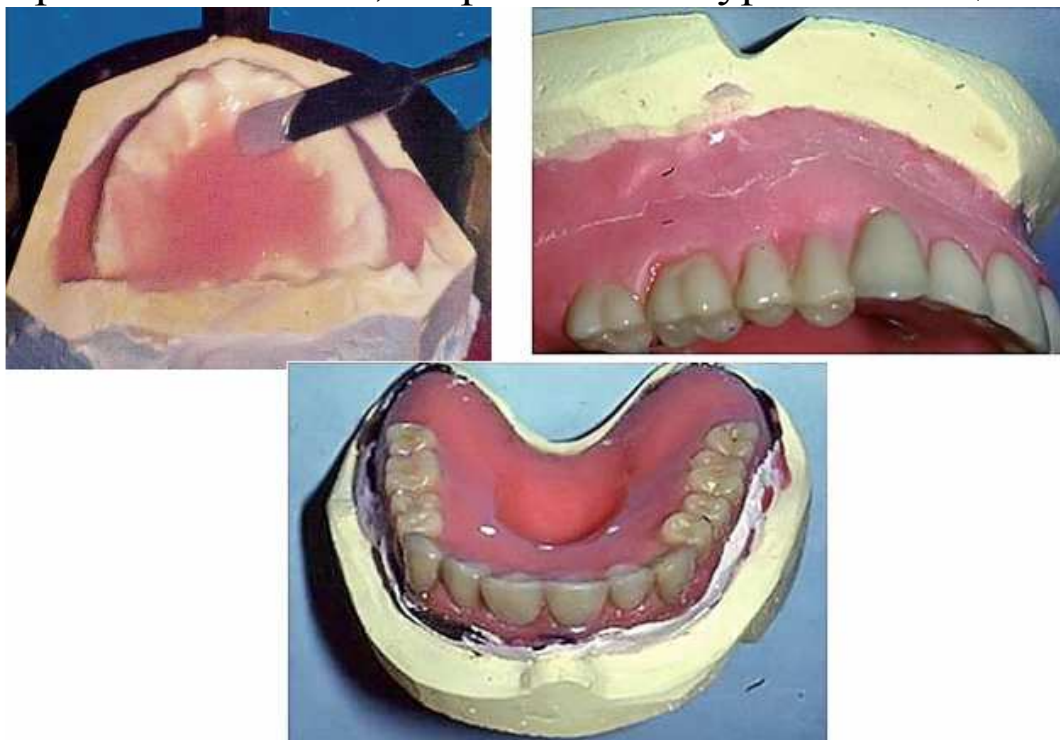
- Оптимальний стан дотичних тканин.
- Правильно встановлена бічна і центральна оклюзія.

Процедура

- Пацієнта примушують не носити протез впродовж 48 годин, щоб дати можливість слизовій оболонці відновитися і знизити запалення через травмування конструкцією.
- Будь-які заглиблення на базисі прибираються.
- Краї округлюють і згладжують, також готують місце для заповнення новим матеріалом.
- З піднебінного боку роблять отвір, щоб через нього виходили надлишки відбиткового матеріалу.



- Отримують новий відбиток у центральній оклюзії і правильному оклюзійному співвідношенні.
- За новим відбитком відливають гіпсову модель.
- Протез знімається, старий базис акуратно очищається.



- Нова пластмаса пакується і проводиться полімеризація.
- Проводиться шліфівка і поліровка протеза.

Перебазування

Це процес переадаптації протеза до дотичних тканин шляхом заміни базису без зміни оклюзійних взаємин.

Показання

- Коли існуючий базис незадовільної якості, пошкоджений або має пори.

Процедура

- Виготовляється відбиток за допомогою існуючого протеза, потім відливається модель.
- Робляться оклюзійні «ключі» для реєстрації і збереження позиції зубів.
- Протез з відбитковим матеріалом видаляється з моделі.
- Штучні зуби відділяються від протеза, а весь базисний матеріал видаляється.
- Зуби розміщуються і утримуються в правильній позиції за допомогою оклюзійного «ключа».
- Моделюється восковий базис.
- Далі штучні зуби приливаються до сформованого воскового базису.
- Проводиться стандартна заміна воску на пластмасу гарячої полімеризації.
- Оклюзію перебазованого протеза надалі коригують у ротовій порожнині.