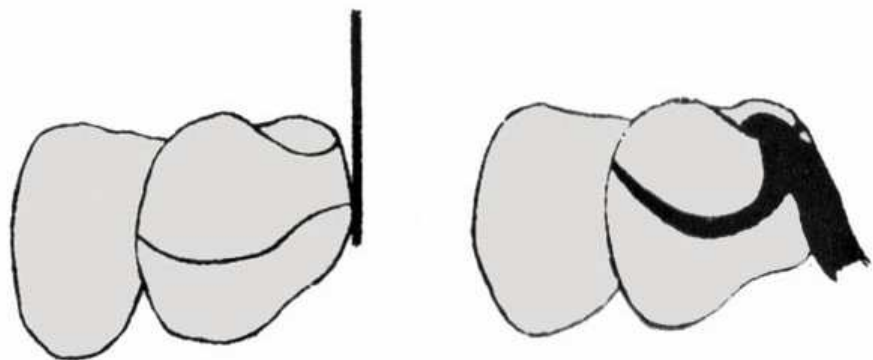


## П'ять основних видів межової лінії

Найчастіше зустрічаються п'ять основних видів межової лінії, а саме:

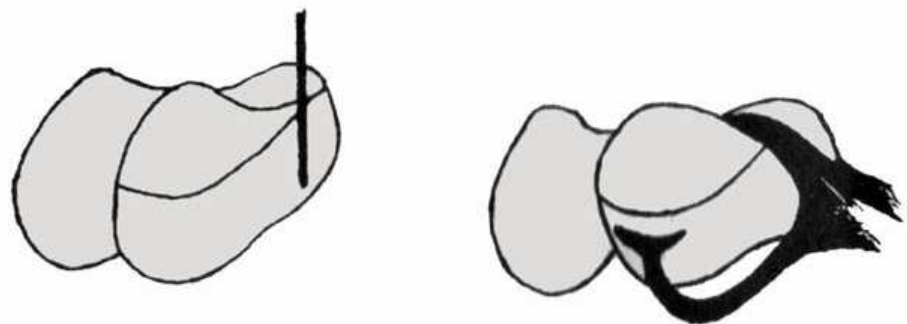
1. Межова лінія проходить по середині апроксимальної поверхні зуба і підіймається по вестибулярній до контактного пункту із сусіднім зубом.

Таке розташування межової лінії дозволяє зручно розташувати на зубі опорно-утримувальний кламер Аккера. Місце, де має бути кінець утримувального кламера, визначають за допомогою калібру-стержня № 1.



2. Межова лінія починається на рівні контактного пункту зуба з боку дефекту зубного ряду і по вестибулярній поверхні спускається до середини апроксимальної поверхні біля сусіднього зуба.

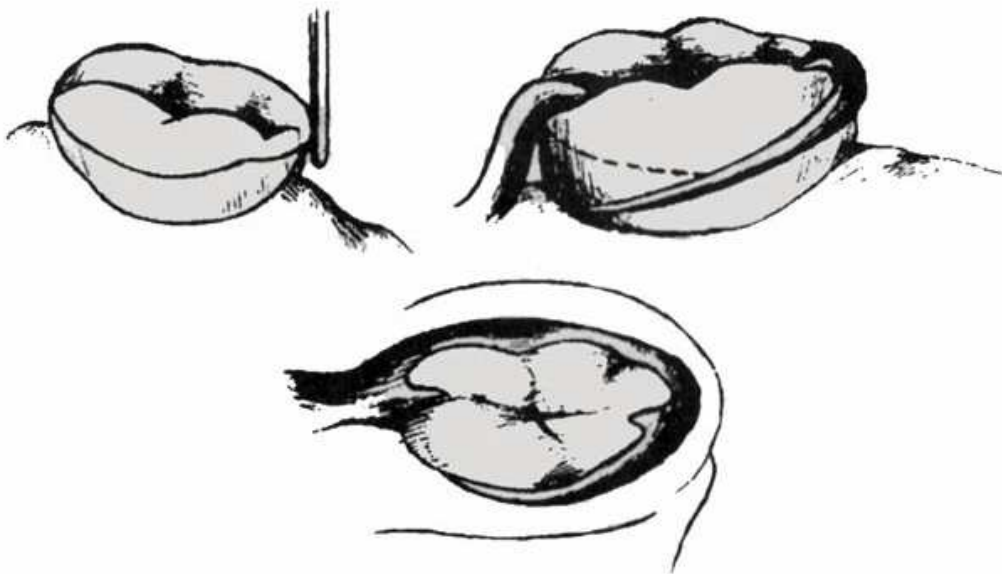
Користуються калібром-стержнем № 2. У такому випадку показані кламери з довгими утримувальними плечами, типу кламера № 2 за Неєм або кламера Боніхарта.



3. Діагональне розташування екватора на опорному зубі. Екватор проходить біля жувальної поверхні в ділянці дефекту зубного ряду, косо перетинає вестибулярну повер-

хню і закінчується біля шийки зуба з протилежного боку.

Нішу для розташування кінця утримувального плеча кламера визначають за допомогою калібра-стержня № 3. Якщо це премоляр, то застосовують кламер з довгим плечем (кламер № 2 за Несм), коли ж моляр – кільцевий кламер Нея. Обидва кламери мають довгі плечі, завдяки чому вони пружні і легко проходять через екватор опорного зуба, забезпечуючи добру фіксацію протеза і передачу тиску під час жування по осі зуба.



4. У разі стирання зубів спостерігається високе розташування екватора. Він проходить на рівні жувальної поверхні. Такі зуби треба покривати штучними коронками, які відновлюють анатомічну форму.



5. Низьке окреслення межової лінії буває на зубах, які мають форму зрізаного конуса. Екватор проходить на рівні шийки зуба. Такий зуб можна використати лише для опорного кламера. Для застосування опорно-утримувального кламера слід відновити форму зуба за допомогою штучної коронки.

