

Знімний косметичний мікропротез

Одним із суттєвих недоліків класичних мостовидних протезів є потреба препарування під опорні коронки природні зуби. Цей недолік набуває особливого значення, коли для відновлення втрати одного зуба доводиться препарувати два здорових сусідніх.

Такий стан речей не влаштовував ні пацієнтів, ні стоматологів, що спричинило пошук нових технологій і матеріалів.

Однією з альтернатив класичним мостовидним протезам стали знімні косметичні мікропротези.

Їх можна виготовляти як на фронтальні, так і на кутні зуби:



Як з термопластичних матеріалів, так і з акрилових пластмас:



За відсутності одного чи кількох зубів:



Переваги даної конструкції:

- Відсутність потреби в препаруванні природних зубів.
- Гігієнічність.
- Задовільна естетичність.

Недоліки:

- Менша зручність у користуванні в порівнянні з незнімними конструкціями.
- Порівняно обмежений термін користування (для кутніх зубів)

Клінічний випадок

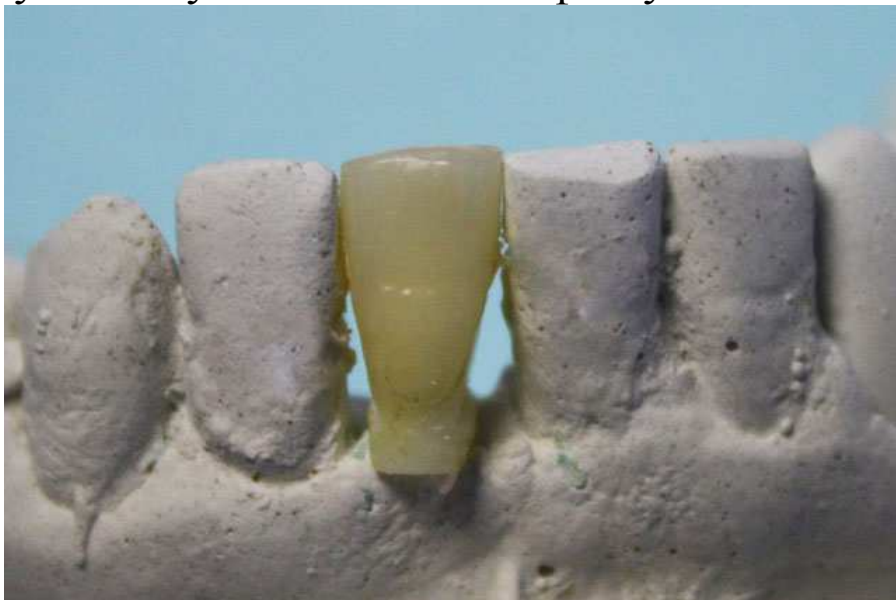
Вихідна ситуація – відсутність 41 зуба:



Дефект зубного ряду на моделі:



Підбір штучного зуба відповідно дефекту:



Воскова репродукція знімного косметичного мікропротеза:



Виготовлений знімний косметичний мікропротез:



Виготовлений протез у ротовій порожнині:



Етапи виготовлення знімного косметичного мікропротеза нічим не відрізняються від загальноприйнятих.

Фіксація в ротовій порожнині здійснюється передусім завдяки точному відтворенню базисом протеза рельєфу протезного ложа (ділянки слизової оболонки, на яку виготовляється протез).