

## Реконструкція посмішки (закінчення)

Олівцева розмітка макро- і мікроанатомії (мал. 32, 33). Використання олівцевих позначок допомагає ефективно працювати над нюансами вестибулярної морфології і рельєфу, а також контролювати положення бічних граней.



*Мал. 32*



*Мал. 33*

Етап анатомічного контурування (мал. 34, 35). Проводиться з використанням алмазних піковидних борів з червоною смужкою. Важливо проводити роботу на невеликій швидкості обертання (до 10 000 об./хв.).



*Мал. 34*



*Мал. 35*

Етап шліфування (мал. 36, 37). Здійснюється з використанням силіконових голівок Enhance у формі чашки і конуса. Роботу цими інструментами слід проводити без використання води, щоб бачити, як змінюється текстура поверхні композиту, і, відповідно, краще контролювати якість обробки. Голівки Enhance формують натуральний малюнок поперечного покреслення.

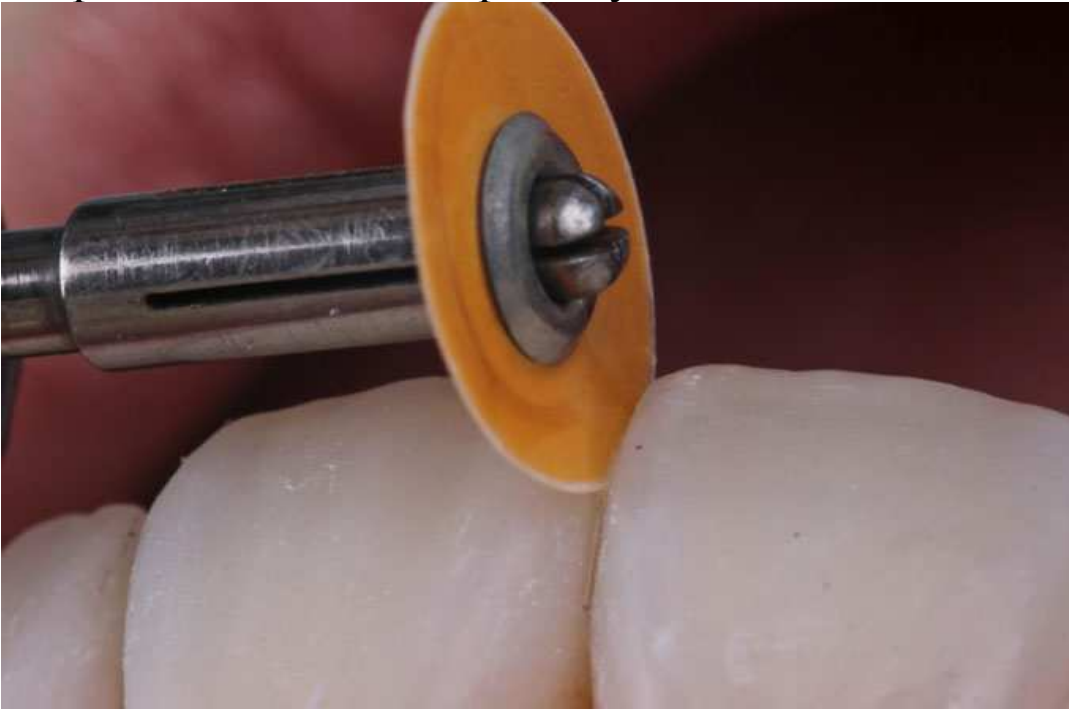


*Мал. 36*



*Мал. 37*

Шліфівка проксимальних перехідних поверхонь і амбразур за допомогою диска Sof-Lex низької абразивності (мал. 38). Працювати цим інструментом треба дуже акуратно, без інтенсивного тиску, щоб не ослабити щільність контакту. Швидкість оборотів не повинна перевищувати 4000 об./хв.



*Мал. 38*

Етап попередньої поліровки з використанням полірів RoGo (мал. 39). Цей інструмент надає поверхні попередній блиск і видаляє мікрдеформації з поверхні. При цьому не порушується структура мікрорельєфу. Серед інших форм, на думку автора, кращу ефективність мають диски RoGo. Працювати ними треба на низьких оборотах (до 8000 об./хв.) переривчастими рухами.

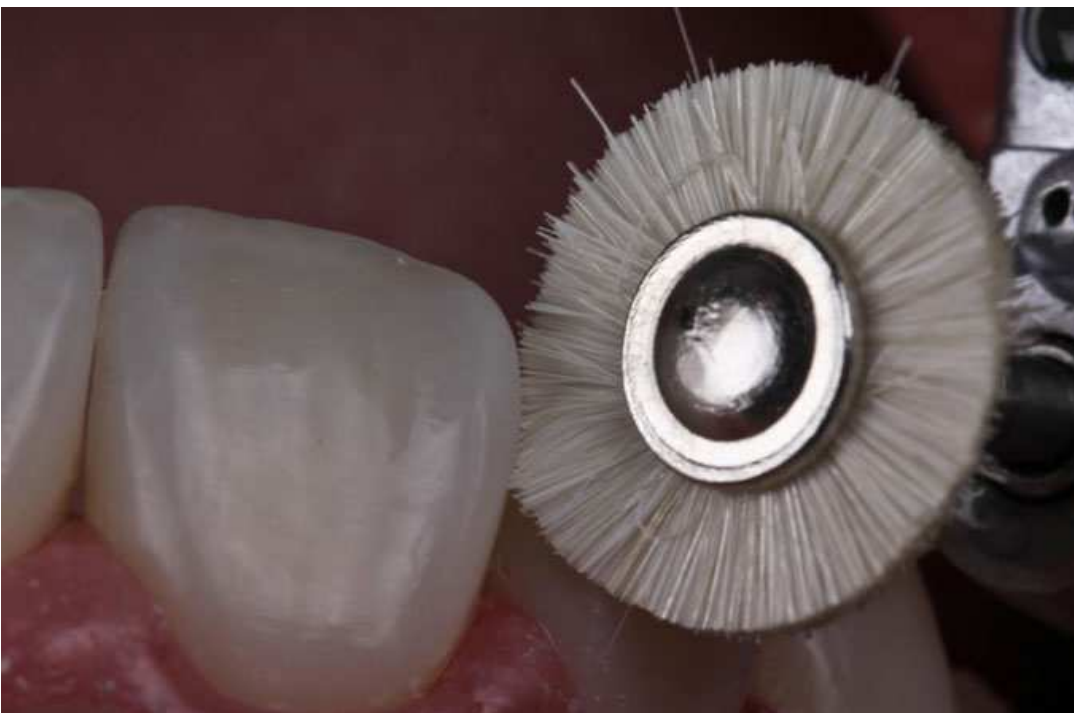


*Мал. 39*

Попередня поліровка з використанням зуботехнічних щіток з козиної щетини (мал. 40, 41). Працювати ними треба строго без водного охолодження (поверхня зубів перед застосуванням має бути ретельно висушена) на низьких оборотах (до 8000 об./хв.). Цей полірувальний інструмент покращує блиск композиту і, впливаючи на реставрацію об'ємно, полірує навіть важкодоступні інтерпроксимальні і пришийкові ділянки.



*Мал. 40*



*Мал. 41*

Остаточна поліровка поверхні з використанням пасти Prisma Gloss Extra Fine на спеціальній губці (мал. 42). Спочатку проводиться обробка пастою без води, потім з незначним додаванням рідини. Після застосування цієї пасти поверхня приймає іскристий блиск.



*Мал. 42*

Фотографії через 8 днів після завершення реставрації (мал. 43-54). М'які тканини практично повністю відновилися, лише в ділянці ясенних сосочків між зубами 2.1, 2.2 і 2.3 слизова оболонка трохи набрякла, проте, враховуючи масштаб втручань, для повного загоєння потрібен триваліший термін. Після репозиції ріжучих країв функція іклового ведення була відновлена. Пацієнтка відмічає мінімальний дискомфорт у плані дикції. Завдяки лазерній корекції ясен вдалося піти від ясенного типу посмішки, що значною мірою позначилося на зовнішньому вигляді.



*Мал. 43*



*Мал. 44*



*Мал. 45*



*Мал. 46*



*Мал. 47*



*Мал. 48*



*Мал. 49*



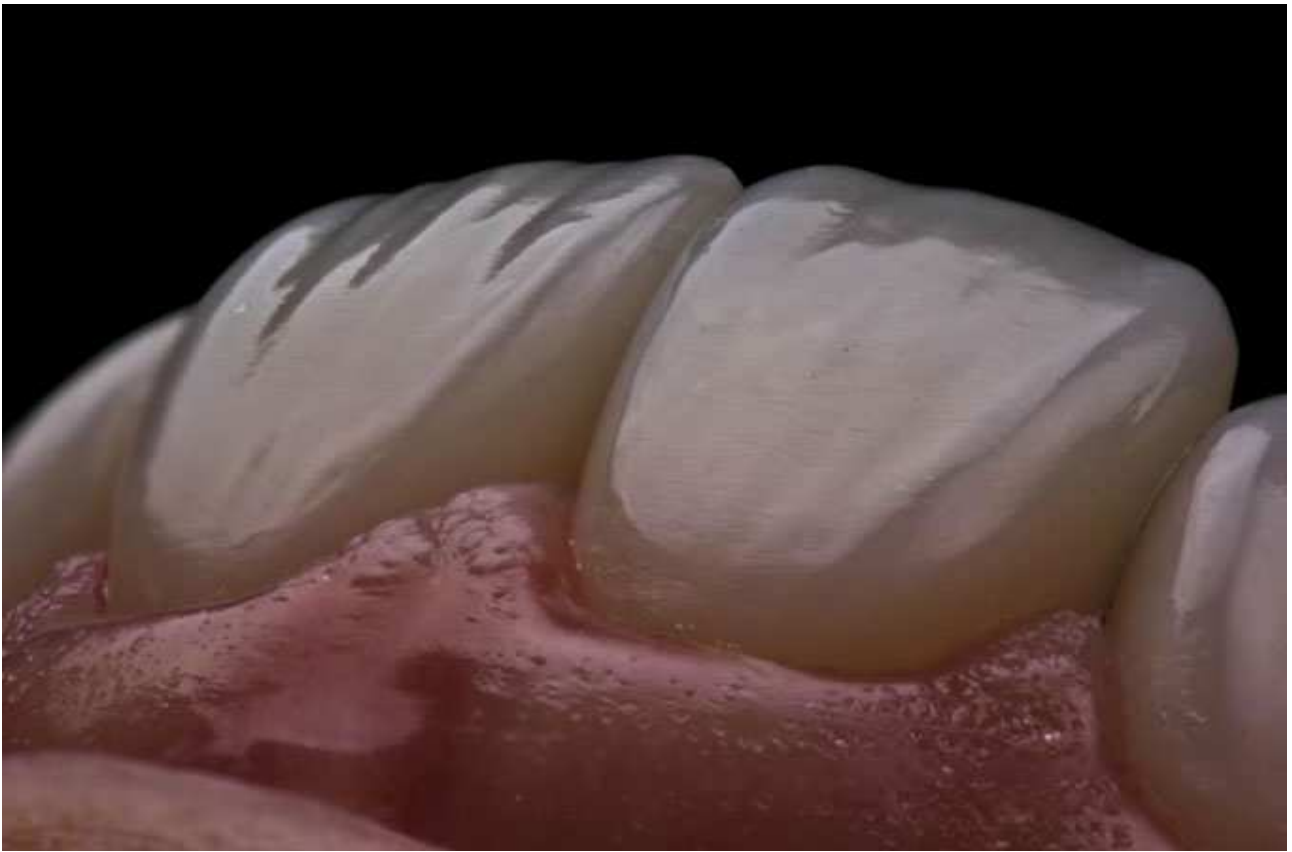
*Мал. 50*



*Мал. 51*



*Мал. 52*



*Мал. 53*



*Мал. 54*

Автор: Віктор Щербаков, лікар-стоматолог