

Виготовлення майстер-моделі з аналогами імплантатів та ясенною маскою

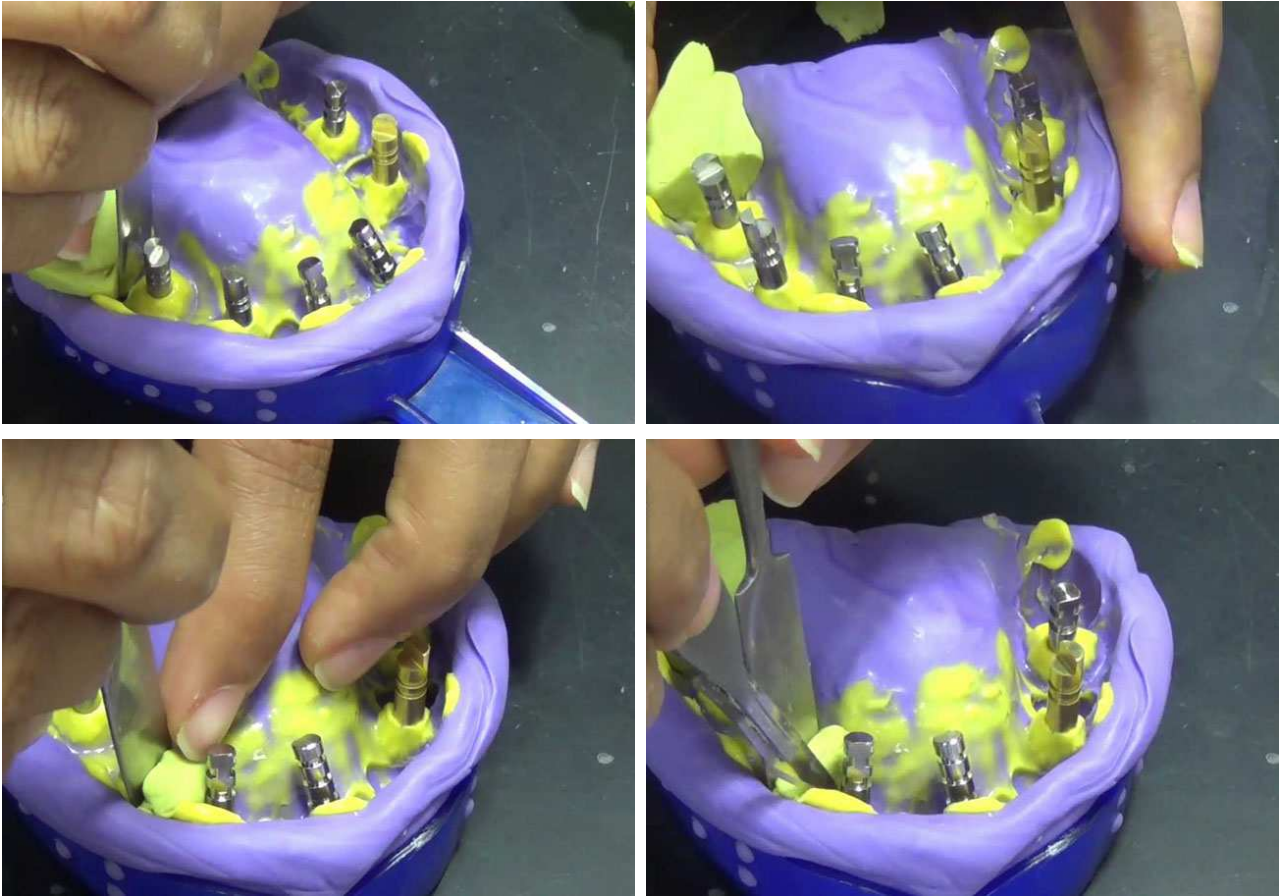
Все більше виникає потреба у виготовленні ортопедичних конструкцій з опорою на імплантати. Проте виготовлення моделі під імплантати має певні особливості: це переніс позиції імплантату (його аналогу) на модель і створення навколо встановленого аналогу силіконової ясенної маски, без якої неможливе точне відтворення маргінальної зони штучних коронок. Варто уточнити, що існує багато методик перенесення позицій імплантату на модель, тут представлена одна з них.

Етапи виготовлення майстер-моделі з аналогами імплантатів та ясенною маскою:

1. Ізоляція відбитку з аналогами імплантатів перед нанесенням силікону ясенної маски:



2. Створення за допомогою технічного силікону депо для подальшого заповнення силіконом ясенної маски:



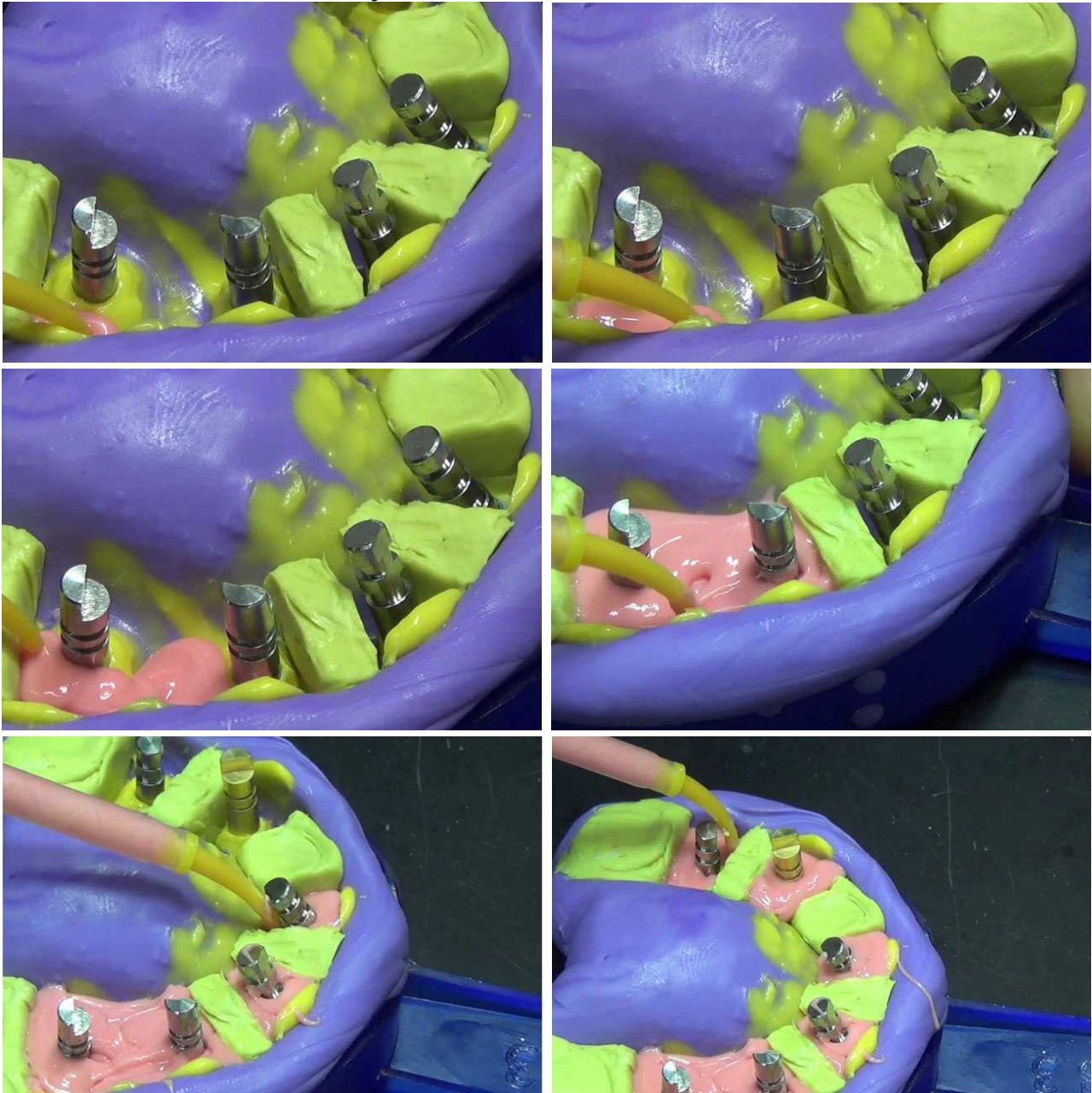
Підготовлений відбиток з аналогами імплантатів для нанесення силікону ясенної маски:





Пістолет за допомогою якого змішується силіконова двокомпонентна ясенна маска.

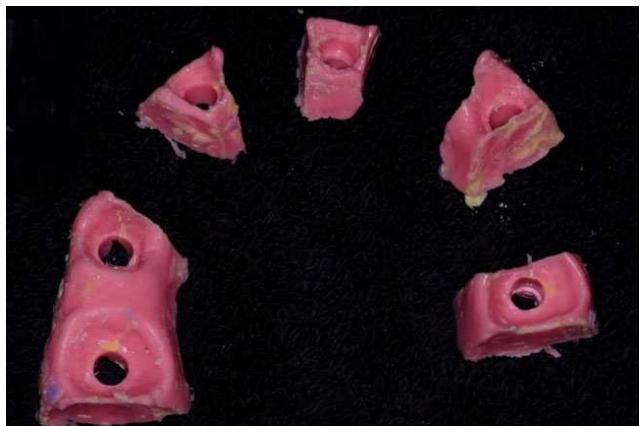
3. Нанесення силікону ясенної маски:



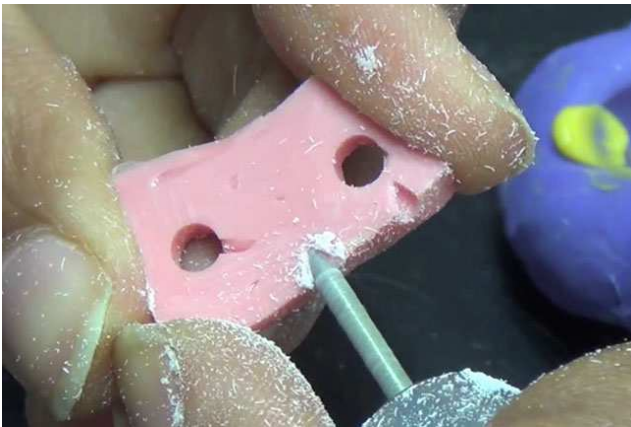
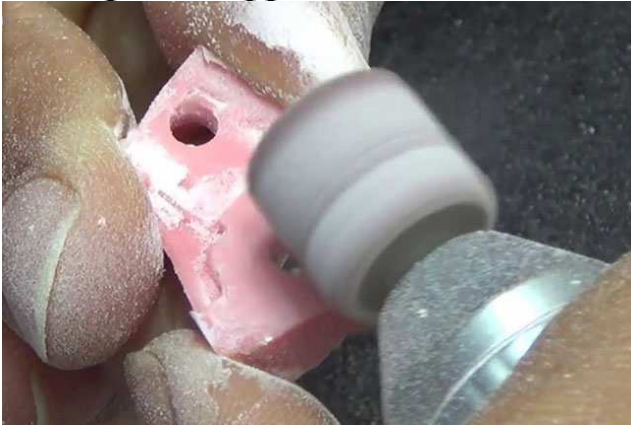
4. Заповнені ясенною маскою депо:



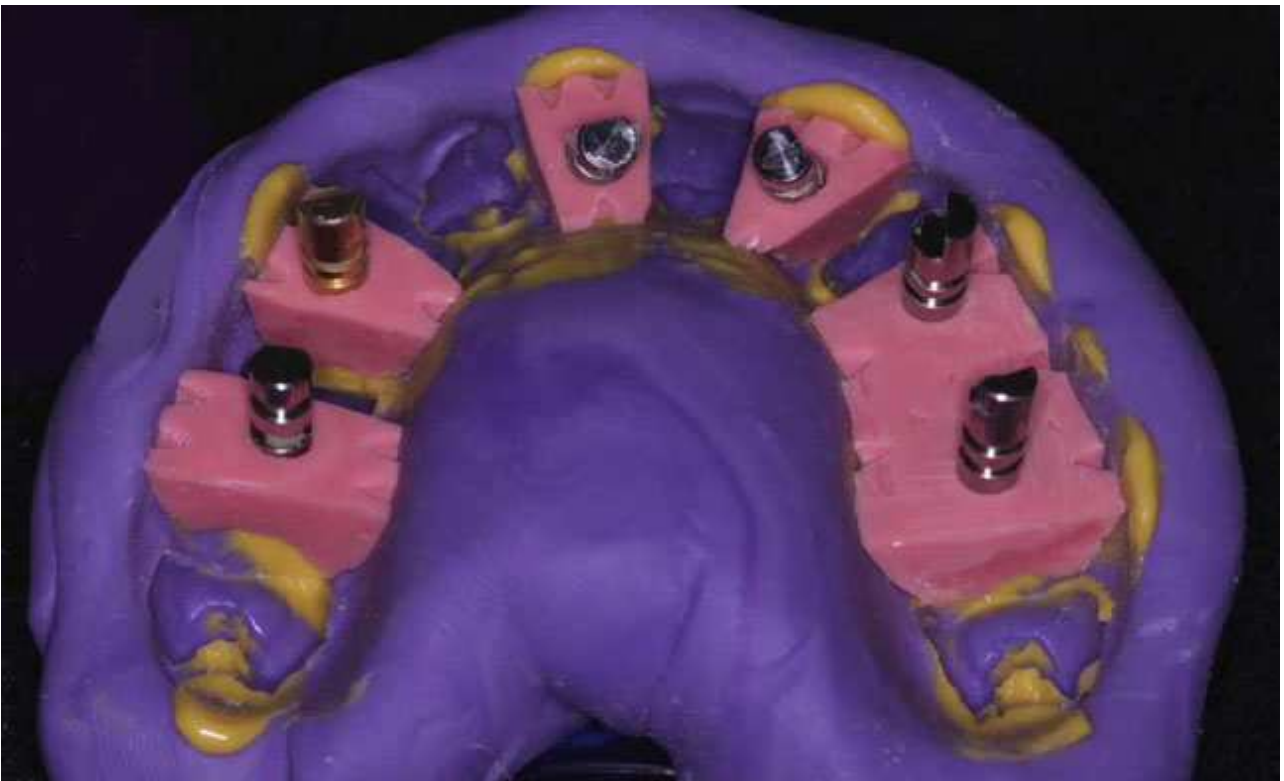
5. Виймання фрагментів ясенної маски:



6. Обробка фрагментів ясенної маски:



7. Підготовлений відбиток з ясенною маскою до заповнення гіпсом:



8. Заповнений гіпсом відбиток:



9. Отримана майстер-модель з ясенною маскою:

