

Виготовлення розбірних моделей за системою Giromax

Пропонуємо вашій увазі наступну методику виготовлення розбірних моделей. Оцінку переваг та недоліків цієї системи ми залишаємо за вами.

Принцип цієї системи полягає в запилюванні отворів під штифти в спеціальній пластмасовій пластині за допомогою знову ж таки спеціального пристрою (апарату).

Крім того, у цій системі використовується принцип спліт-пластин, що, як вже відомо, спрощує подальшу роботу з артикулятором, а також забезпечується краща фіксація в ньому через якісне прилягання пластин одна до одної.

Варто уточнити, що на стоматологічному ринку представлені кілька піндекс-систем виготовлення розбірних моделей подібних наведених.

1. Апарат для запилювання отворів під штифти:



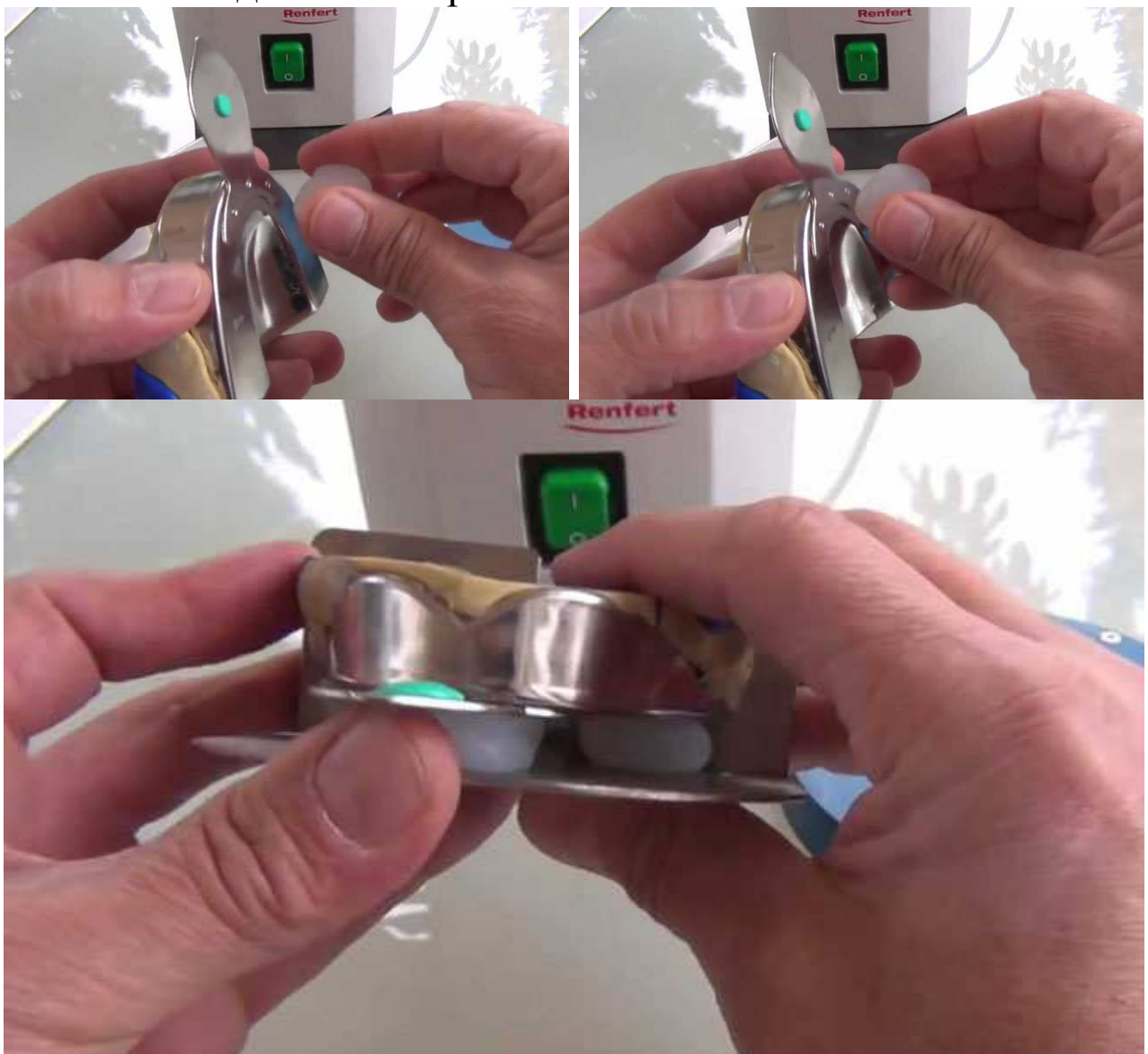
2. Підготовка апарату до роботи:



Апарат готовий до роботи:



3. Монтаж відбитка на прийомний столик:



4. Встановлення запобіжної пластини:



5. Ізоляція пластини-цоколя:



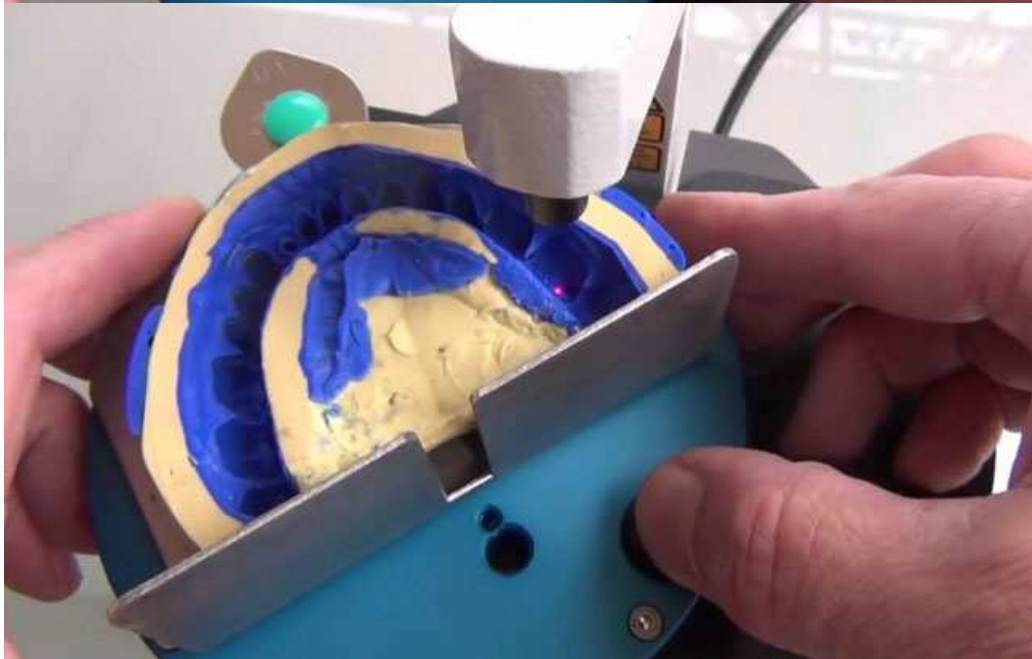
6. Встановлення пластини-цоколя для запилювання:



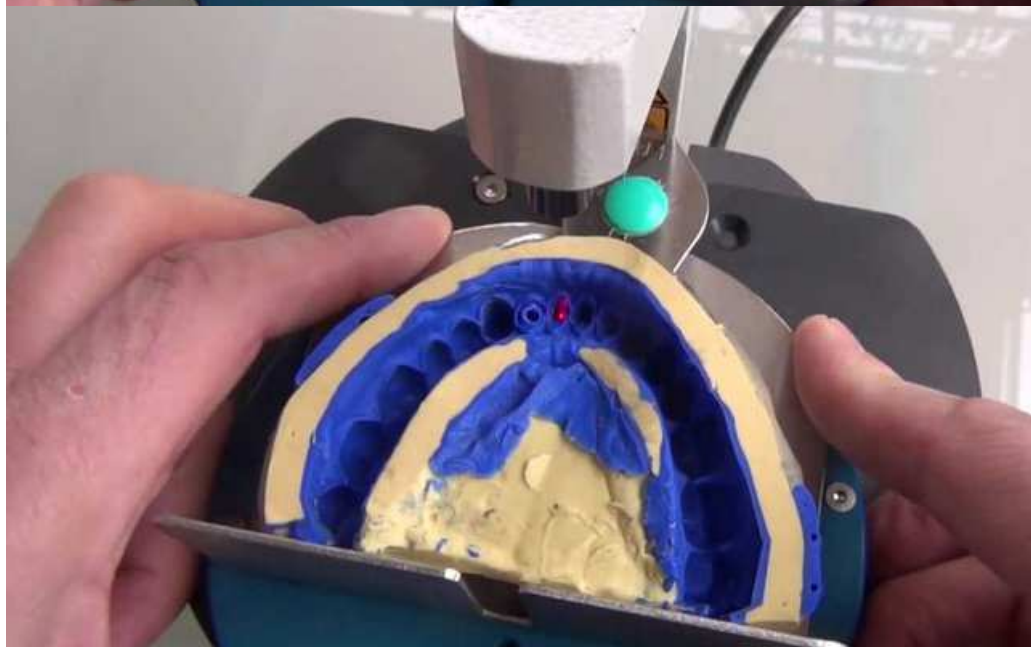
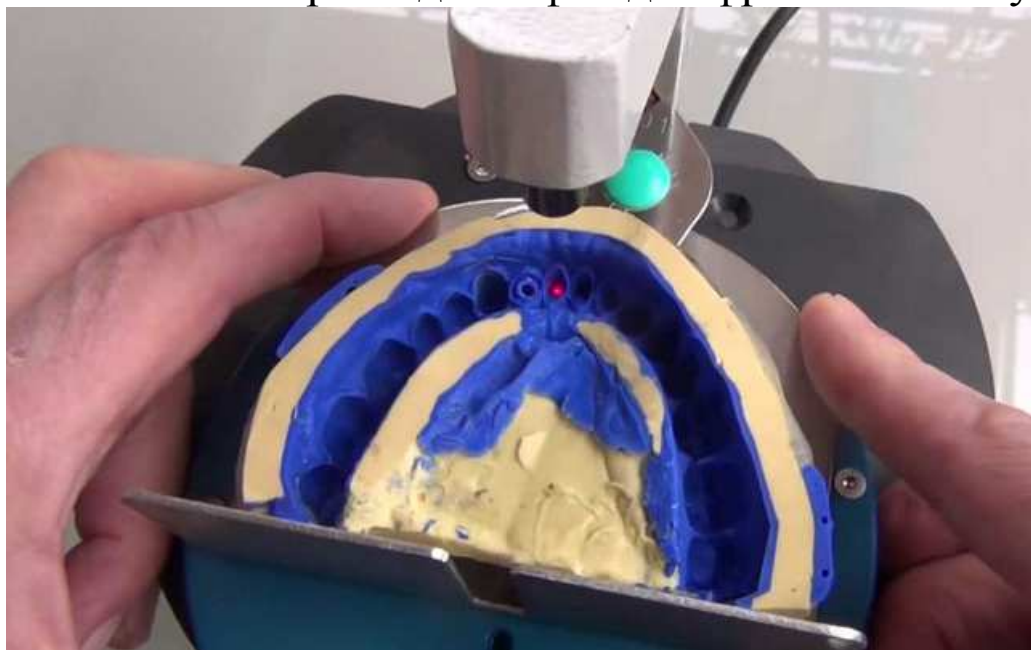
7. Приєднання прийомного столика до апарата:



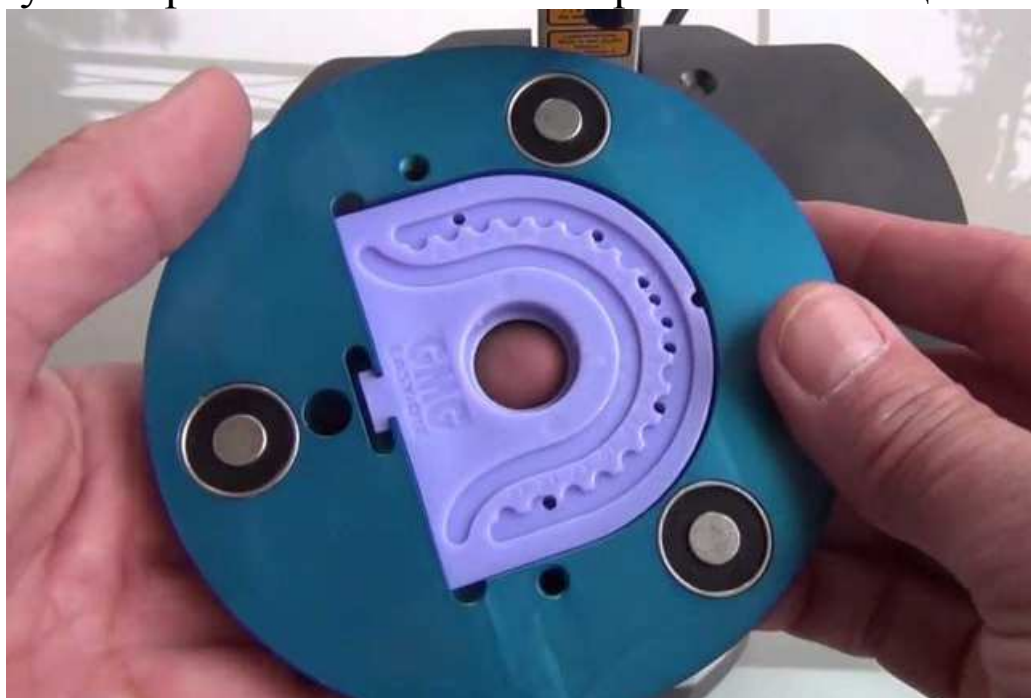
8. Апарат в дії: підсвічується лазером місце для запилювання, тиснеться червона кнопка разом зі столиком і в пластині-цолі з тильної сторони запилюється отвір під штифт:



9. Запилювання отворів під штифти для фронтальних зубів:



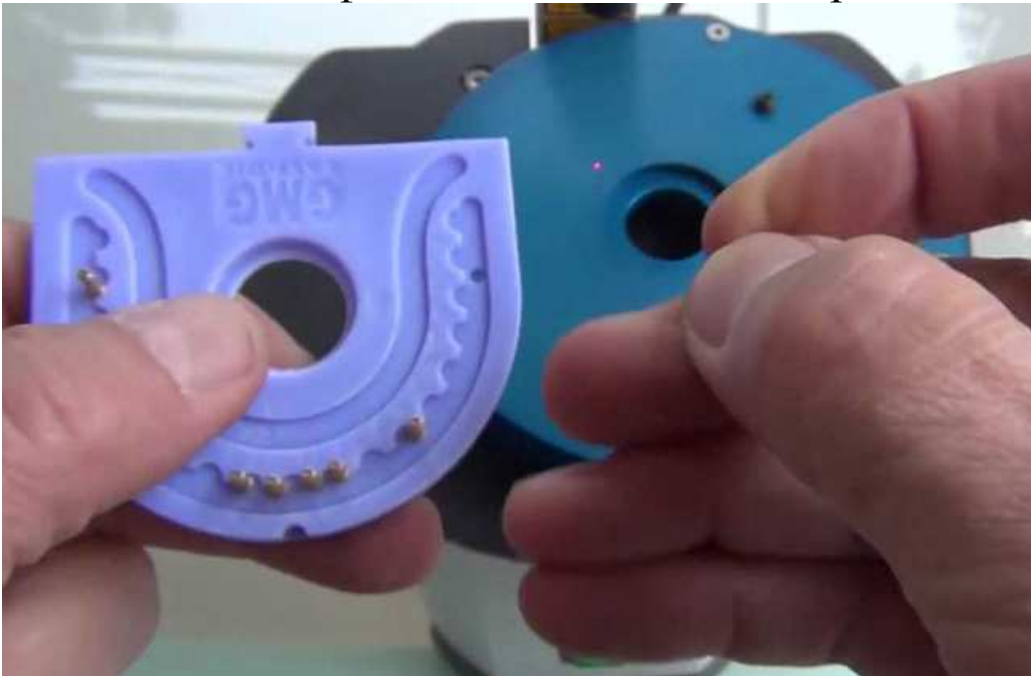
10. Результат роботи: запилені отвори в пластині-цоклі:



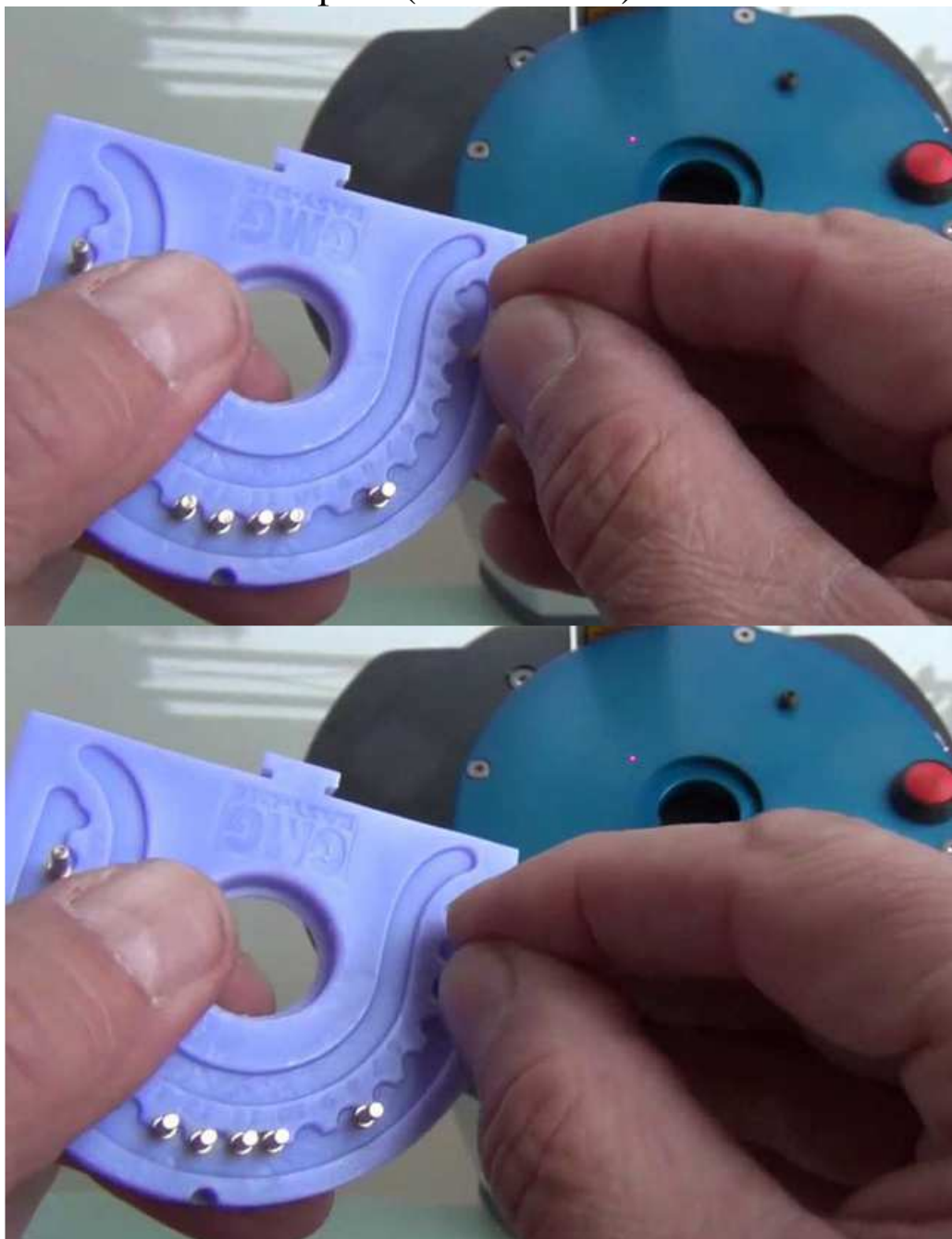
11. Демонтаж пластини-цоколя:



12. Встановлення штифтів за заповненими отворами:



12. Встановлення штифтів (закінчення):



13. Пластина-цокль вкрита гіпсом:



14. Відливання моделі на прийомному столику:



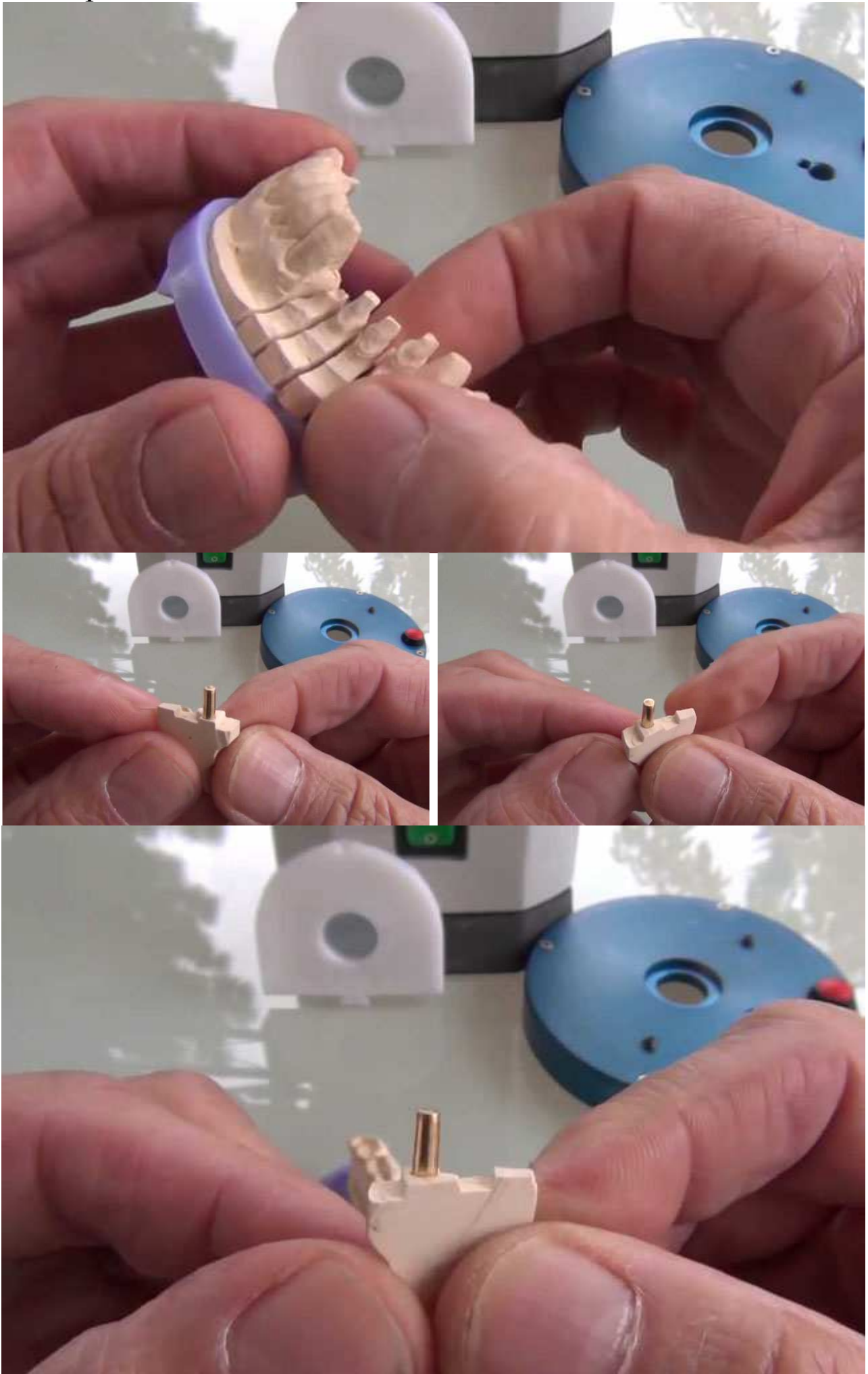
15. Звільнення моделі від відбитку:



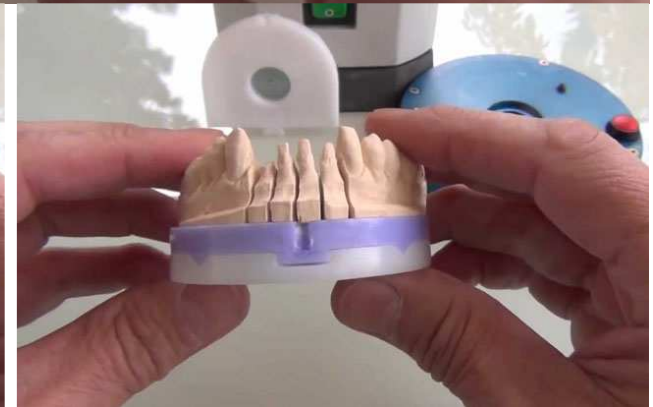
16. Відлита і розпилена модель:



17. Отриманий гіпсовий штампік:



18. Виготовлена розбірна модель разом зі спліт-пластинами:



Варто уточнити, що при виготовленні розбірної моделі за цією методикою заповнюються отвори для штифтів не тільки для отримання гіпсових штампків, але й для фіксації інших складових частин розбірної моделі до пластини-цокля.

